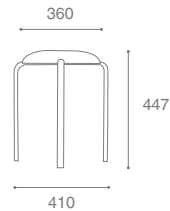


# PENTO

## Описание кресла:

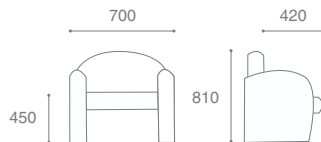
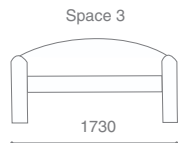
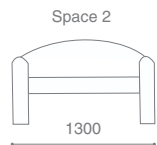
1. Простая и функциональная модель
2. Стулья можно составить стопкой
3. Обивка изготавливается из искусственной кожи большого спектра расцветок
4. Каркас можно исполнить в Silver или Black покрытии



**Pento Black**



**Pento Silver**



# SPACE

## Описание кресла:

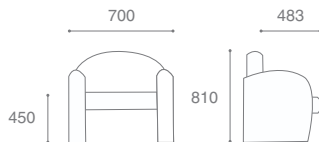
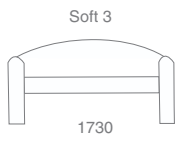
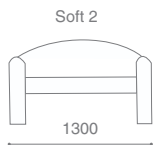
1. Строгий дизайн
2. Мягкие, удобные спинка и сиденье
3. Мягкие подлокотники помогают расслабить мышцы рук
4. Возможность выбрать опору из двух вариантов - ролики или стопки
5. Может быть изготовлено из расчета на одно, два или три посадочных места



Space Castors



Space 2



# SOFT

## Описание кресла:

1. Оригинальный, изящный дизайн
2. Эргономичные формы
3. Широкое сиденье
4. Мягкие подлокотники помогают расслабить мышцы рук
5. Возможность выбрать опору из двух вариантов - ролики или стопки
6. Может быть изготовлено из расчета на одно, два или три посадочных места



Soft Castors



Soft 2



# БАРНЫЕ СТУЛЬЯ

Барные стулья позволяют оформить интерьер кафе, ресторана, обеденной зоны квартиры или офиса в полном соответствии с замыслом дизайнера и концепцией помещения.

Складные стулья необходимы для экстренного обеспечения дополнительных мест для посетителей и сотрудников компании.

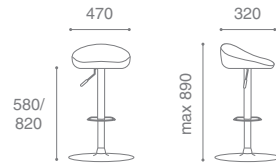




# PRESTO

## Описание кресла:

1. Оригинальная стильная форма
2. Мягкое эргономичное сиденье
3. Сиденье исполняется в 2-х цветах с контрастной двойной отделочной строчкой
4. Стул оснащен газпатроном и регулируется по высоте ручкой
5. Удобная подставка для ног
6. Хромированная опора и подножка



Presto gtsCh11



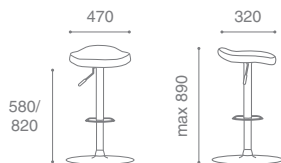
Presto gtsCh11



# FESTA

## Описание кресла:

1. Оригинальная стильная форма
2. Мягкое эргономичное сиденье
3. Специальная форма переднего края сиденья для улучшения кровообращения
4. Сиденье выполняется в 2-х цветах с контрастной двойной отделочной строчкой
5. Стул оснащен газпатроном и регулируется по высоте ручкой
6. Удобная подставка для ног
7. Хромированная опора и подножка



Festa gtsCh11

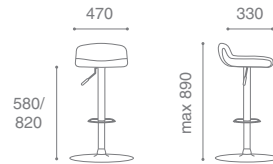


Festa gtsCh11

# BELLA

## Описание кресла:

1. Оригинальная стильная форма
2. Мягкое эргономичное сиденье
3. Невысокая комфортная спинка
4. Сиденье исполняется в 2-х цветах с контрастной двойной отделочной строчкой
5. Стул оснащен газпатроном и регулируется по высоте ручкой
6. Удобная подставка для ног
7. Хромированная опора и подножка



**Bella gtsCh11**



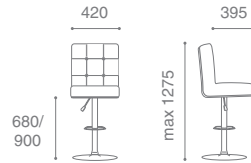
**Bella gtsCh11**



# RENO

## Описание кресла:

1. Оригинальная стильная форма
2. Мягкие спинка и сиденье
3. Объем кресла Рено достигается за счет глубокой прострочки цельных деталей спинки и сиденья на толстом поролоне
4. Стул оснащен газпатроном и регулируется по высоте специальной ручкой
5. Удобная подставка для ног
6. Хромированная опора и подножка



Reno gtsCh11



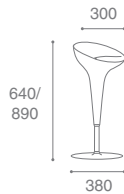
Reno gtsCh11



# FANNY

## Описание кресла:

1. Поверхность легко моется и чистится
2. Эргономичное сиденье
3. Рукоятка регулировки высоты сиденья
4. Металлическая подставка для ног
5. Металлическая хромированная опора



Fanny Black



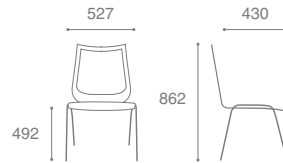
Fanny White



# DOLLY

## Описание кресла:

1. Оригинальная форма спинки
2. Основа сиденья и спинки - прочная многослойная фанера
3. Мягкие подушки на спинке и сиденье
4. Стулья можно составить стопкой
5. Прочный металлический каркас
6. Пластиковые заглушки на ножках предотвратят самопроизвольное скольжение стула



Dolly Wood Silver/WS04



Dolly Wood Black/W09

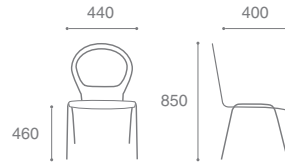




# KELLY

## Описание кресла:

Представляем Вашему вниманию стул Kelly. Эта модель стоит особняком в ряду барных стульев нашей фирмы. Сиденье и спинка сделаны из прочной многослойной фанеры и обладают эргономичными формами. Кроме того, сиденья и спинки этих кресел малочувствительны к механическим повреждениям в виде царапин, легко моются и дезинфицируются.

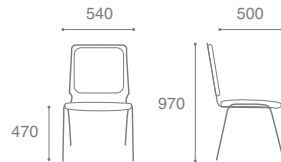




# CAPRY

## Описание кресла:

1. Основа сиденья и спинки - прочная многослойная фанера
2. Мягкие подушки на спинке и сиденье
3. Прочный металлический каркас
4. Скобы для составления стульев в ряды
5. Пластиковые заглушки на ножках предотвратят самопроизвольное скольжение стула



**Capri Wood  
Silver/AS09**



**Capri Wood Chrome/AS08**

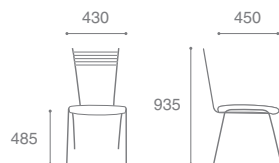


**Capri Wood Black/AS02**

# SANREMO

## Описание кресла:

1. Высокая удобная спинка
2. Широкое сиденье
3. Прочный металлический каркас
4. Пластиковые вставки для предотвращения самопроизвольного скольжения стула



Sanremo Chrome

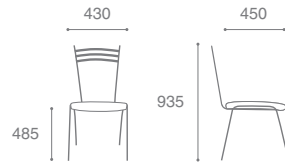


Sanremo Chrome

# PALERMO

## Описание кресла:

1. Широкая спинка
2. Широкое сиденье
3. Прочный металлический каркас
4. Пластиковые вставки для предотвращения самопроизвольного скольжения стула

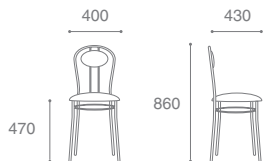


Palermo Wood Chrome



Palermo Wood Chrome/ AS09

# CAPPUCCINO



## Описание кресла:

1. Прочная металлическая основа
2. Удобная спинка с мягкой вставкой
3. Мягкое сиденье
4. Изящный дизайн
5. Пластиковые вставки для предотвращения самопроизвольного скольжения стула



Cappuccino Chrome

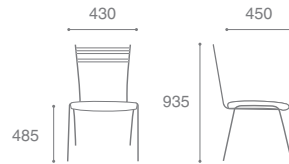


Cappuccino Chrome

# PARMA

## Описание кресла:

1. Классический дизайн
2. Удобные, широкие спинка и сиденье
3. Прочный металлический каркас
4. Широкий выбор материалов обивки сиденья



Parma Chrome

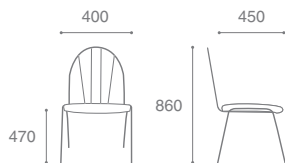


Parma Chrome





Venus Chrome



# VENUS

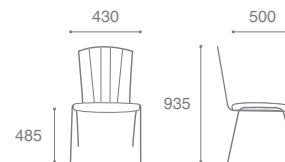
Описание кресла:

1. Элегантный дизайн
2. Прочный металлический каркас
3. Возможность исполнения каркаса в Silver, Chrome, Black
4. Широкая цветовая гамма и фактура обивок



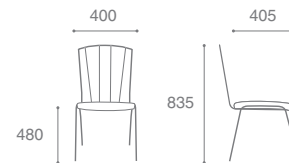
Neron Chrome

# NERON



Fosca Chrome

# FOSCA





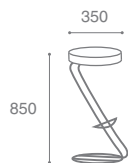
# ZETA

Описание кресла:

1. Современный дизайн делает стул прекрасным дополнением интерьера
2. Круглое, комфортное мягкое сиденье
3. Удобная подставка для ног
4. Хромированный прочный каркас

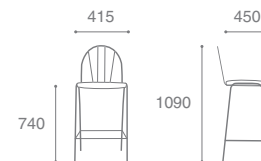


**Zeta Hoker Chrome**



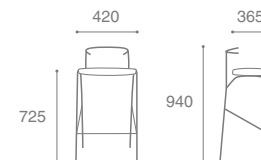
**Venus Hoker Chrome**

# VENUS



**Jola Chrome**

# JOLA





# ОБИВОЧНЫЕ МАТЕРИАЛЫ

Наша компания предлагает широкий выбор материалов для обивки кресел и стульев.

Ассортимент обивок богат самыми разнообразными расцветками - от однотонных, включающих практически весь спектр цветов, до орнаментов разной сложности, анималистических мотивов и многоцветных детских принтов. Выбор материалов также велик: множество видов кожи, как искусственной, так и натуральной; шерстяная обивка; различные виды текстиля из искусственных, природных и комбинированных волокон.

Текстуры представленных материалов не менее разнообразны: абсолютно гладкие, гляцевые, матовые, шероховатые, грубые поверхности, ткани с ворсом, сетчатые ткани, материалы с рельефной вышивкой.

Все обивки обладают рядом качеств, необходимых в условиях интенсивной эксплуатации:

- повышенная прочность
- стойкость к истиранию
- устойчивость к влаге
- использование только гипоаллергенных материалов
- возможность ухода за обивкой при помощи бытовых средств

Все материалы соответствуют европейским стандартам.



**Цвета материалов и дерева, указанных в каталоге, могут отличаться от цвета оригинала.**





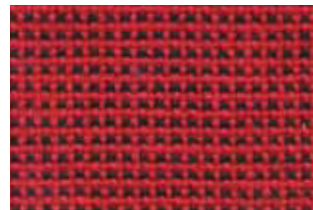
C1



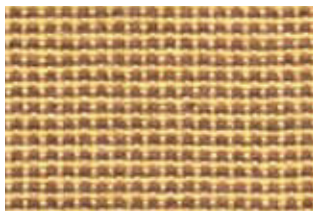
C88



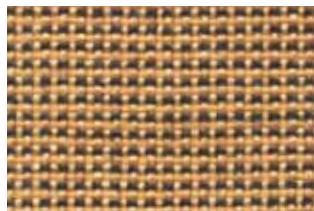
C2



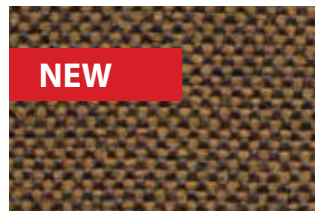
C16



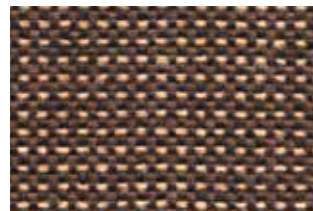
C25



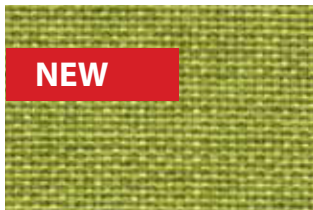
C4



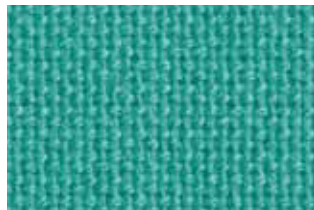
C9



C24



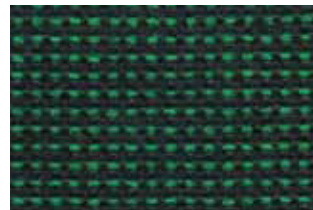
C30



C42



C34



C32

# КАЛГАРИ

## Описание материала:

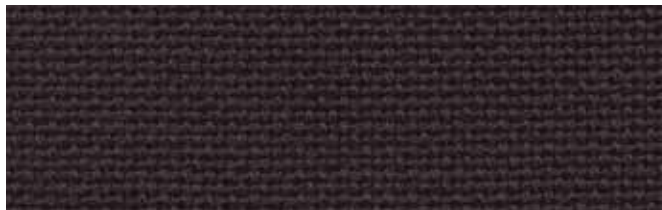
Основной материал для обивки операторских кресел. Характерные черты: полотняное переплетение нитей, высокая плотность, малая эластичность, износостойкость.



C29



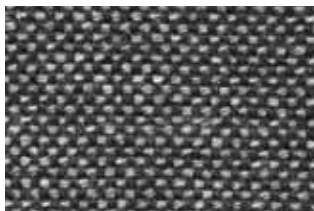
C50



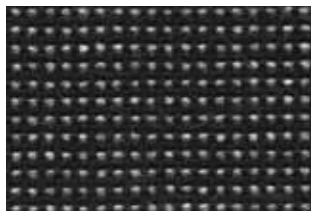
C11



C12



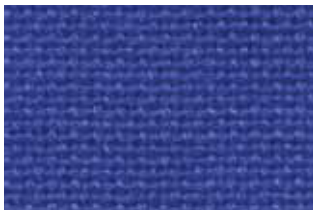
C73



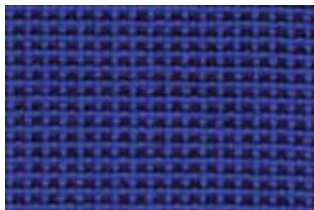
C26



C38



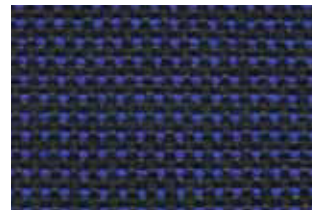
C6



C14



C3



C27

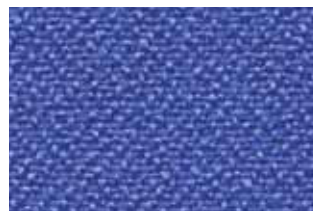
# КАЛГАРИ

## Описание материала:

Данный вид ткани обладает широким спектром цветовых исполнений, который включает интересные оттенки, получаемые благодаря переплетению нитей разных цветов.



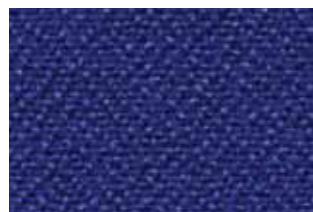
I15



I06



I05



I03



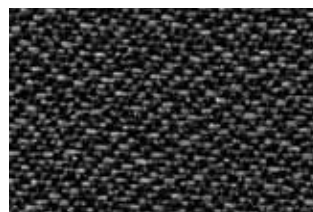
I10



I13



I02



I12



I01

# ИСТАМБУЛ

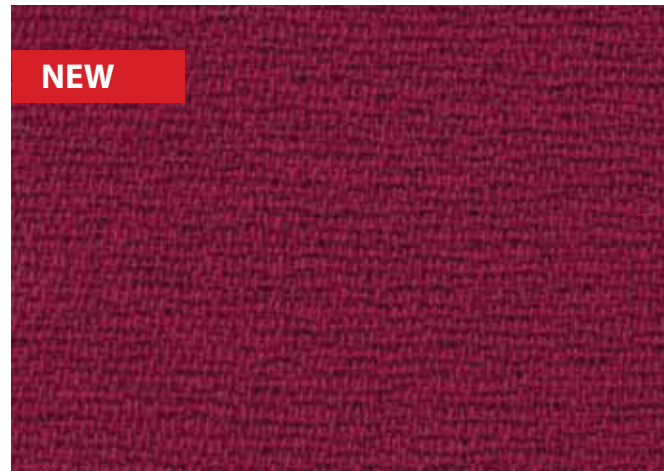
## Описание материала:

Приятная на ощупь, плотная ткань сложного плетения с зернистой поверхностью. Используется в основном для обивки кресел серии «Italian Line», отлично подчеркивает строгий стиль офисных кресел.





WL06



AC02



WL08



WL02



AC05



AC06

## ШЕРСТЬ

NEW

### Описание материала:

Шерсть - натуральный материал, традиционно использующийся для обивки мебели и стульев, т.к. имеет несколько важных преимуществ: волокна шерсти отталкивают грязь, их легко чистить, материал снимает электростатическое напряжение с поверхности тела.

## ТКАНЬ 24/7

NEW

### Описание материала:

Ткань AC рассчитана на интенсивную нагрузку, способна выдержать 24-х часовое использование 7 дней в неделю. Гарантируется устойчивость к истиранию в течение 10 лет. Рекомендуется регулярно чистить пылесосом.



DA01



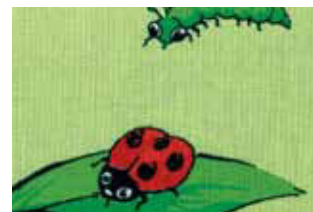
DA02



D10



D12



D06



DA03



D03



D13

# ДЕТСКАЯ

## Описание материала:

Ткани DA и D разработаны специально для оформления детских кресел и отвечают всем соответствующим требованиям: материал D изготовлен исключительно из природных волокон; DA обладает повышенной износостойкостью; яркие, позитивные принты не оставят ребенка равнодушным.



Z02



Z01



Z05



Z04

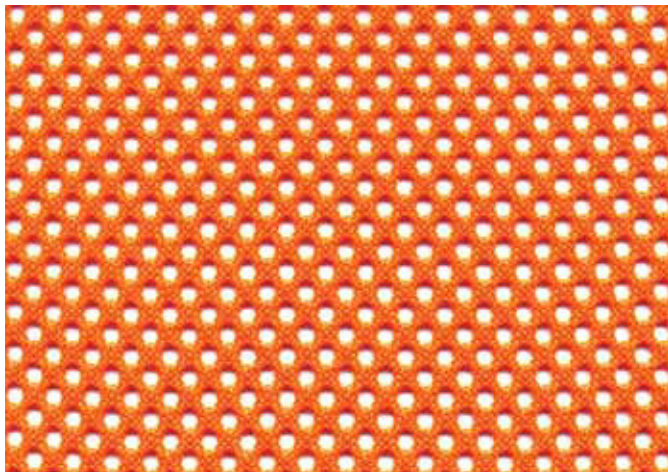


Z03

# ЗЕБРА

## Описание материала:

Ткань Зебра также может использоваться для обивки детских кресел. Яркая расцветка, повторяющая окрас шкуры животных, создаст в детской комнате сказку африканской саванны. А специальная структура ткани на долгое время сохранит свой товарный вид.



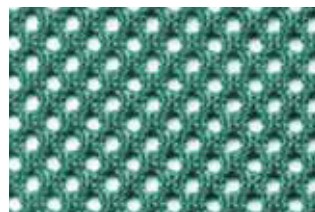
T09



T08



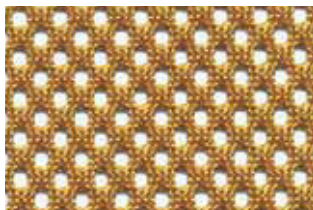
T10



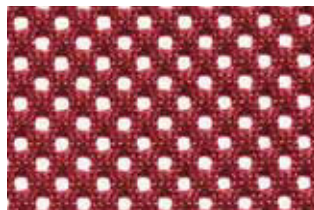
T05



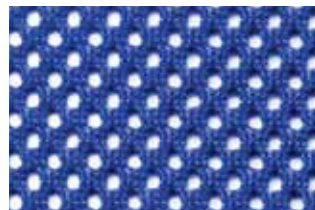
T02



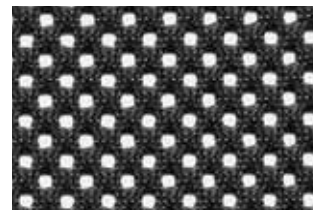
T04



T06



T03

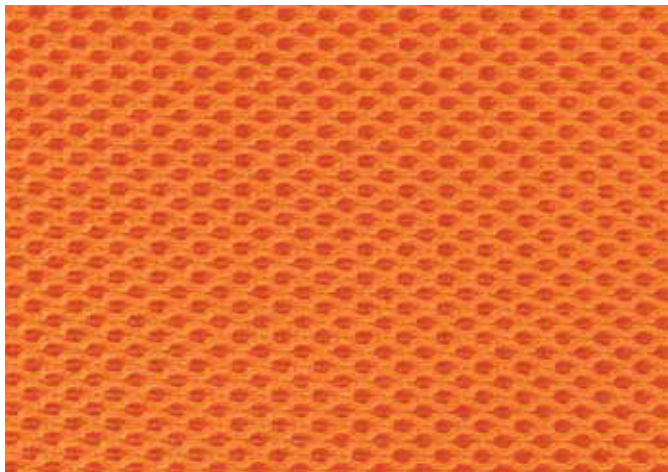


T01

# СЕТКА Т

## Описание материала:

Сетка Т - «дышащий» материал ярких расцветок. Благодаря своей эластичности, упругости и прочности отлично подходит для обтягивания спинок кресел и стульев, хорошо поддерживает спину и подстраивается под формы сидящего. Полупрозрачный вид спинок создает впечатление легкости.



W09



T10



W08



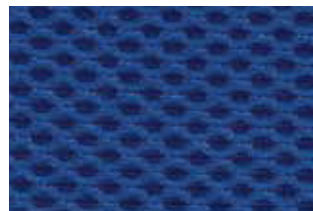
W02



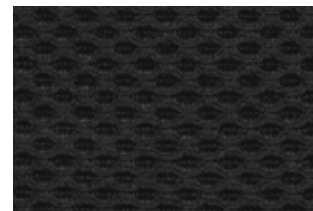
W04



W06



W13

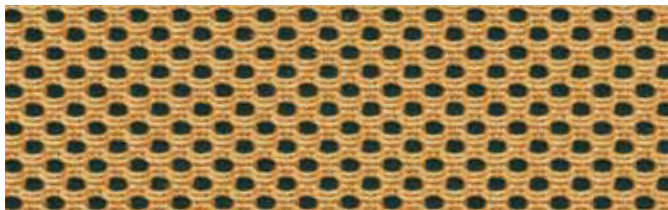


W01

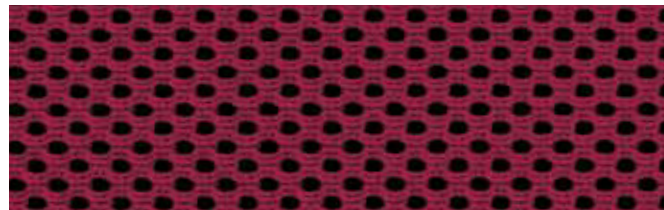
# СЭНДВИЧ

## Описание материала:

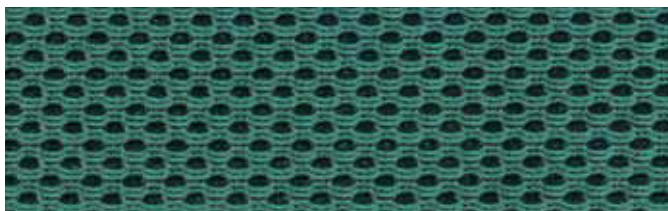
Сэндвич W - приятная на ощупь, мягкая ткань толщиной 2-3 мм с воздушной прослойкой. Отлично подходит для обтягивания интенсивно эксплуатируемых кресел. Цветовая палитра повторяет гамму Сетки Т, обеспечивая прекрасную сочетаемость данных материалов.



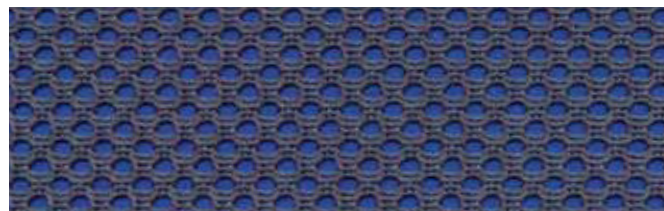
TA14



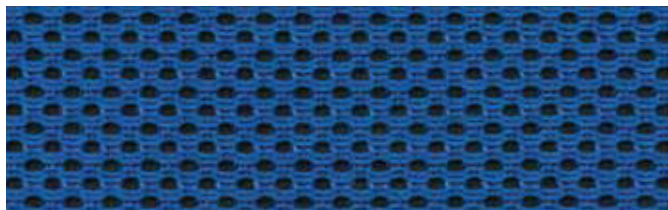
TA16



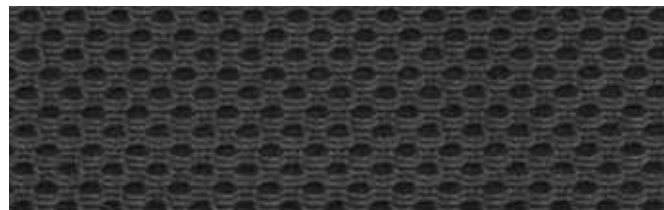
TA12



TA11



TA13



TA17

# СЕТКА С ПОДКЛАДКОЙ

## Описание материала:

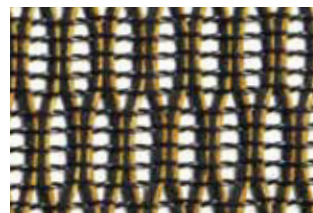
Сетка с подкладкой ТА - стойкий к износу двуслойный материал, нижний слой – прочная синтетическая ткань черного или темно-синего цвета; верхний слой – цветная или черная упругая сетка. Благодаря использованию разных цветов для сетки и подкладки, внешний вид изделия получается необычным и интересным.



TM10



TM03



TM04



TM06



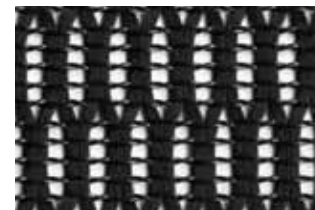
TM09



TM19



TM05

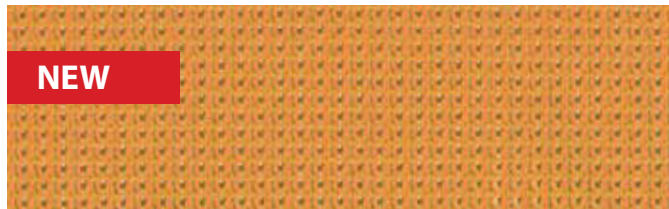


TM01

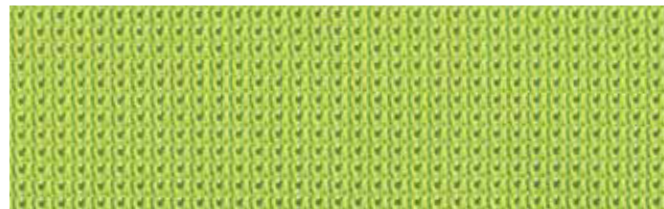
# СЕТКА TM

## Описание материала:

Сетка TM: особая прочность этой сетки достигается за счет вплетения в сложную структуру ткани нейлоновых волокон. Сетка TM будет сохранять свой товарный вид и свойства на протяжении очень долгого времени, поэтому она идеально подходит для кресел в условиях интенсивной эксплуатации.



TZ09



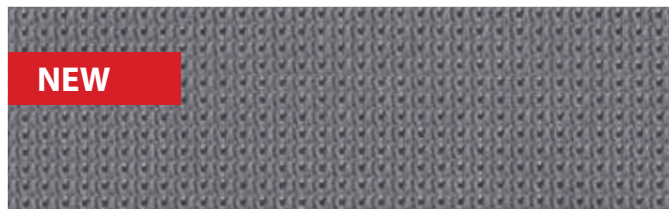
TZ08



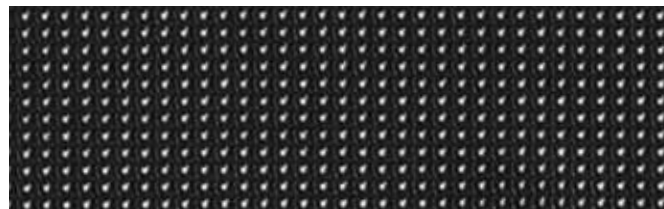
TZ05



TZ03



TZ02



TZ01

# СЕТКА TZ

**NEW**

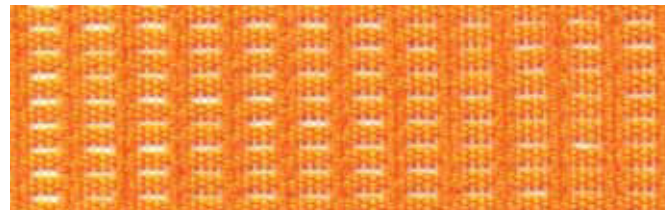
## Описание материала:

Сетка TZ - прочный сетчатый материал со сложным плетением, имеет вид трикотажного полотна, обладает прочностью и упругостью.





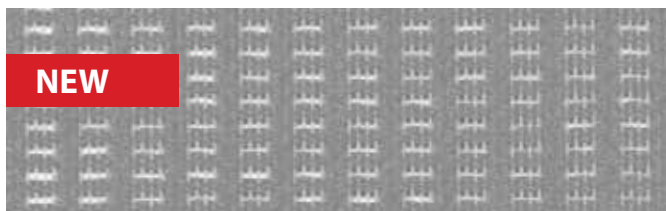
TY10



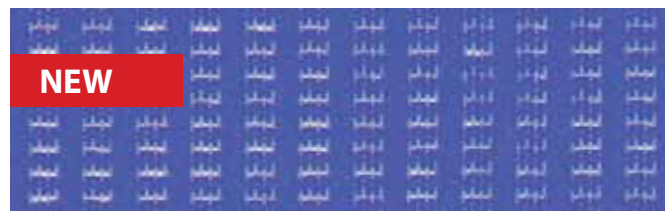
TY09



TY05



TY02

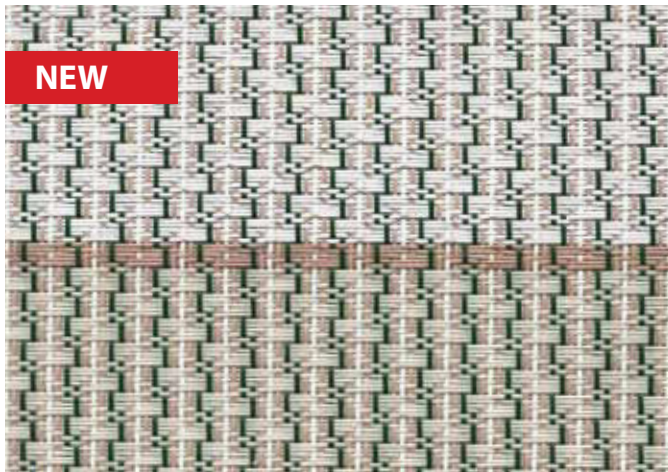


TY13

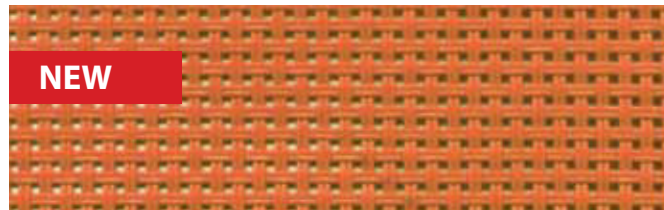
# СЕТКА TY **NEW**

Описание материала:

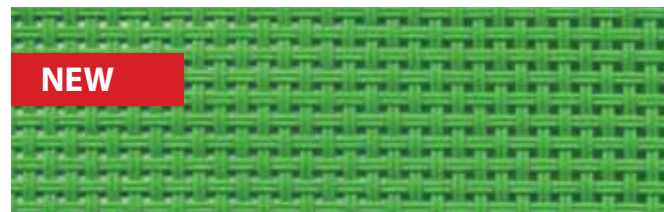
Сетка TY - прочный сетчатый материал со сложным плетением, обладает высокой эластичностью.



TN-12



TN-09



TN-05



TN-10



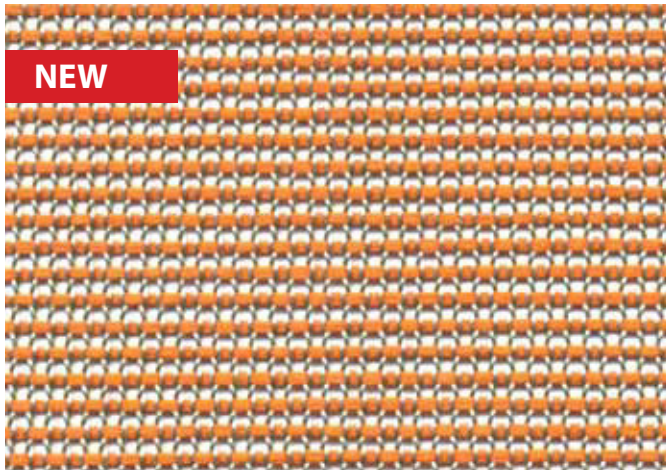
TN-01

# СЕТКА TN

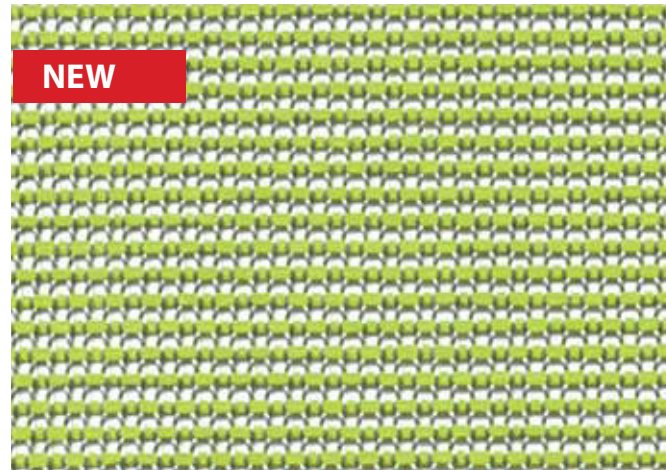


Описание материала:

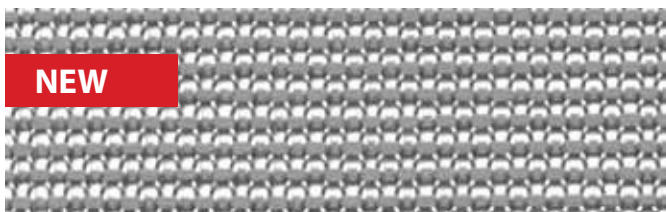
Сетка TN - плотный, износостойкий сетчатый материал. Полотно сплетено из двойных пластиковых нитей.



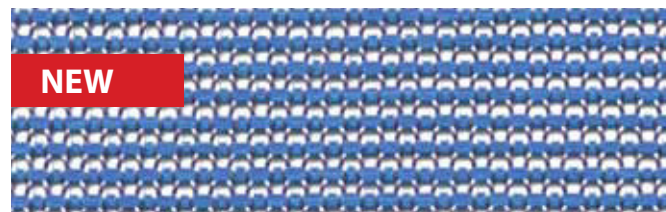
TL09



TL03



TL02



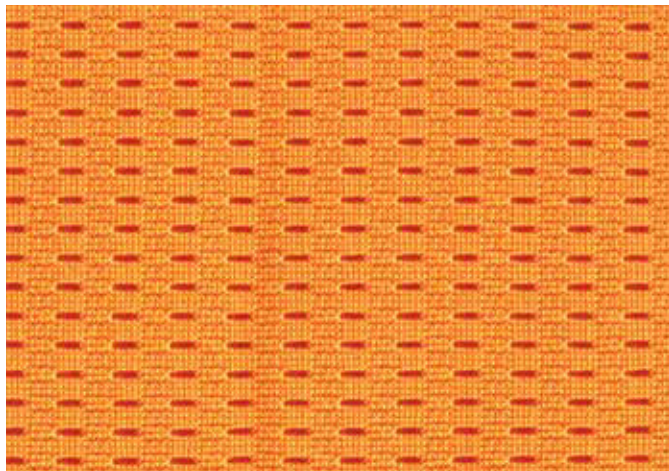
TL06

# СЕТКА TL

**NEW**

## Описание материала:

Сетка TL - плотная сетка, особая прочность которой достигается путем вплетения серых пластиковых нитей. Такая сетка отлично подойдет для интенсивно эксплуатируемых офисных кресел.



WZ09



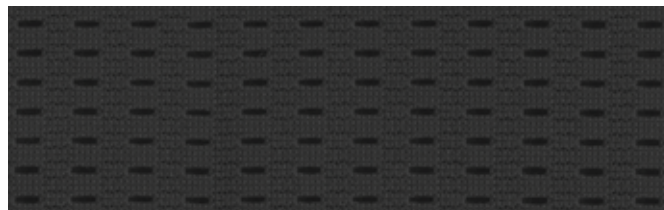
WZ13



WZ02



WZ05



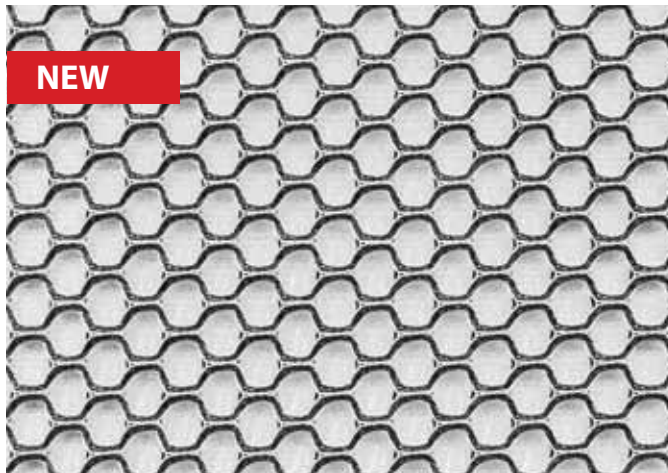
WZ01

# СЭНДВИЧ WZ

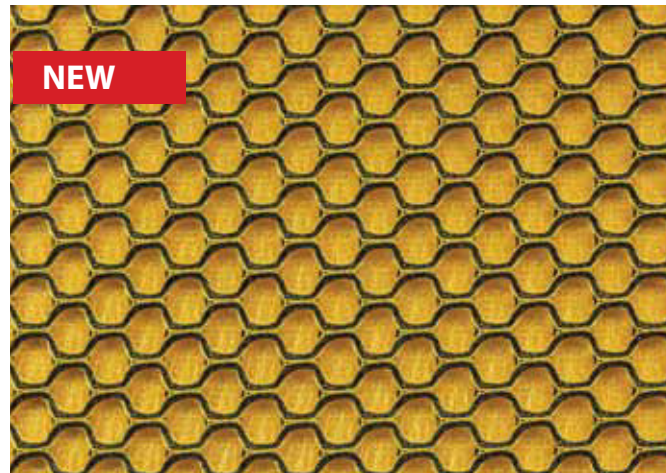
**NEW**

## Описание материала:

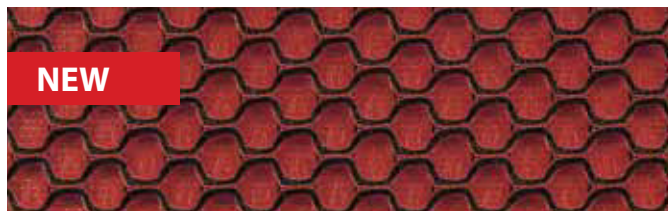
Сэндвич WZ - материал из семейства «Сэндвич», обладающий воздушной прослойкой толщиной 4 мм. Легкая, мягкая, дышащая ткань, которая как нельзя лучше подойдет для обивки офисных кресел в условиях интенсивной эксплуатации.



WS10



WS04



WS05



WS01

# СЭНДВИЧ WS

**NEW**

## Описание материала:

Сэндвич WS изготовлен по технологии ткани «Сэндвич», которая зарекомендовала себя на рынке обивочных тканей как плотный материал, устойчивый к износу. Крупные ячейки этой сетчатой ткани подчеркнут своеобразие форм кресла.



A09



A08



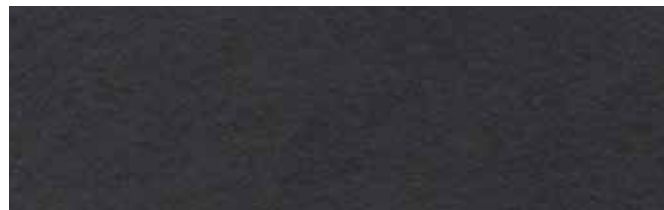
A05



A13



A02



A01

# ПЛЮШ

## Описание материала:

Плюш А - нежный, приятный на ощупь ворсистый материал, выполненный на основе тканой подкладки.



AS09



AS08



AS02



AS01

# ТКАНЬ AS

## Описание материала:

Ткань AS - мягкая, легкая, приятная на ощупь ткань благородных оттенков со слегка ворсистой поверхностью. Благодаря сложному плетению нитей, отличается прочностью и износостойкостью.



ES10



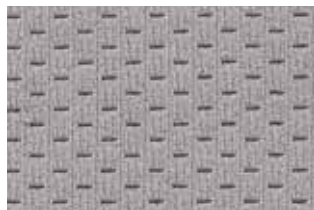
ES09



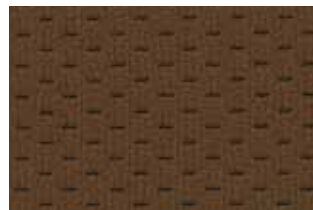
ES06



ES08



ES02



ES05



ES01

# ТКАНЬ ЭЛЛИОТ ES

## Описание материала:

Ткань Эллиот - мягкая, бархатистая ткань, обладающая приятными тактильными свойствами. Крепкая черная нить вплетена в материал особым способом, благодаря чему повышается общая прочность ткани и устойчивость к повреждениям.

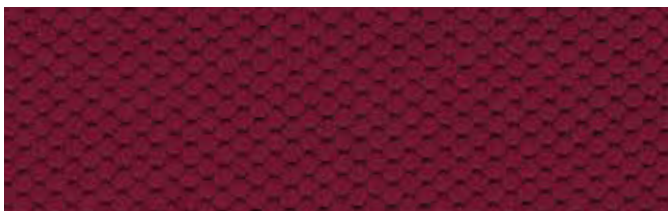




E06



E03



E02



E01



E04

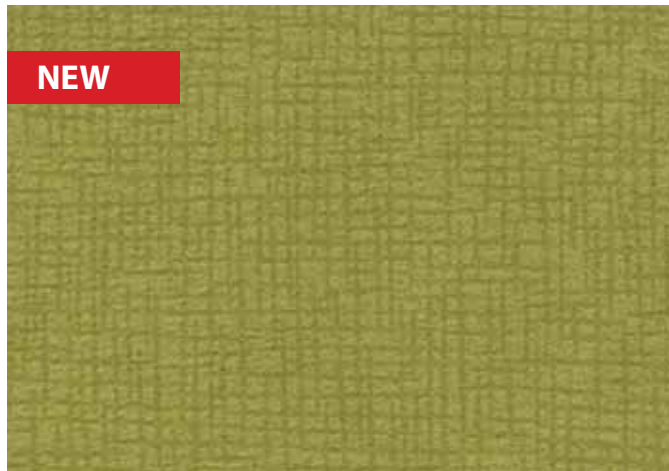


E05

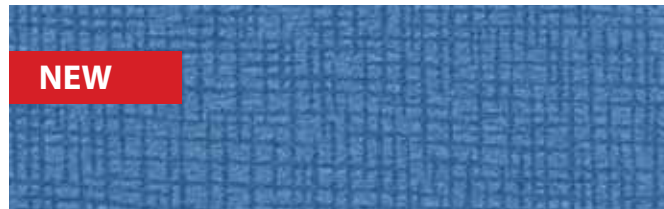
# ЭЛЛИОТ

## Описание материала:

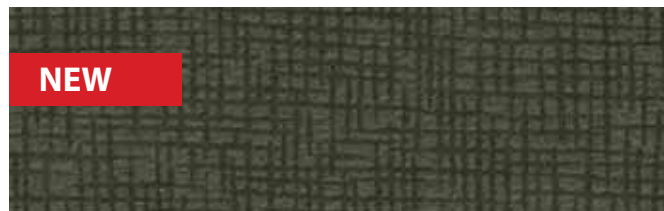
Палитра расцветок позволяет использовать кресла и стулья в обивке Эллиот в самых различных условиях.



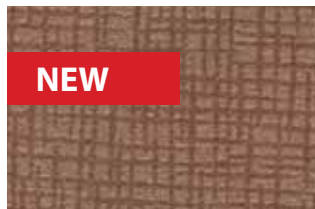
H28



H23



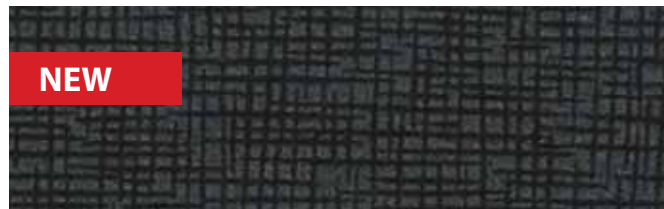
H22



H24



H27



H21

# ТКАНЬ ДОМАШНЯЯ

**NEW**

## Описание материала:

Данная серия материалов позволяет ставить операторские кресла в такой ткани домой, не создавая при этом ощущения офисного помещения.



H12



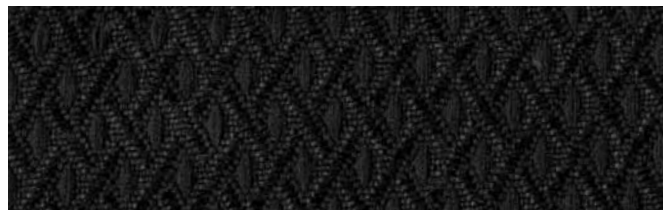
H13



H11



H09



H10

# ТКАНЬ ДОМАШНЯЯ

## Описание материала:

Данная серия материалов позволяет ставить операторские кресла в такой ткани домой, не создавая при этом ощущения офисного помещения.



V18



V17



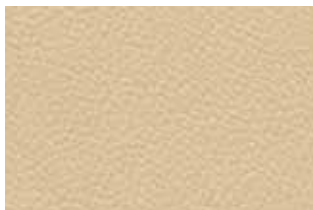
V10



V33



V55



V38



V19



V34



V3

# ИСКУССТВЕННАЯ КОЖА

## Описание материала:

Искусственная кожа - высококачественный материал, характеризующийся высокой устойчивостью к износу. Кресла и стулья из искусственной кожи можно самостоятельно чистить, на них не остается пятен.



V58



V59



V15



V16



V25



V21



V27



V12

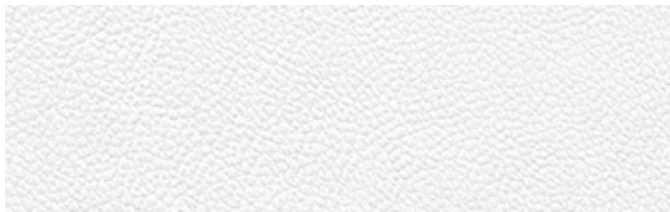


V53

# ИСКУССТВЕННАЯ КОЖА

Описание материала:

Данный материал имеет множество интересных расцветок, поэтому подойдет для оформления любого интерьера.



V11



V47



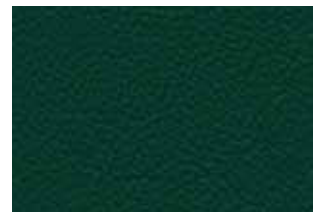
V60



V37



V13



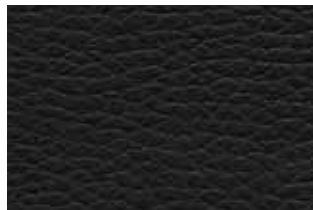
V30



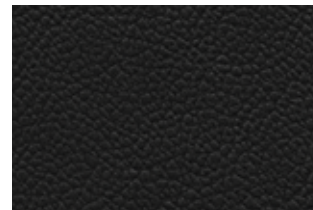
V28



V32

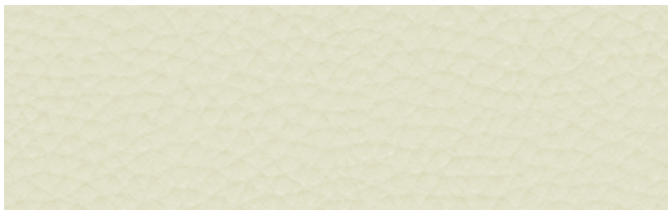


V4



V14

# ИСКУССТВЕННАЯ КОЖА



VD01



VD04



VD02



VD03



VD05



VD06

# ИСКУССТВЕННАЯ КОЖА VD



LE-I



LE-D



LE-IP



LE-F



LE-S



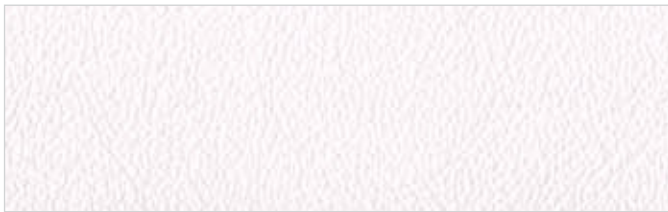
LE-T

# КОЖА LE

## Описание материала:

Кожа LE - высококачественная кожа, обладающая улучшенными тактильными свойствами: приятный рельеф, характерная мягкость – вот отличительные черты этой кожи. Исключительно спокойные оттенки отлично подойдут для оформления кабинета руководителя.





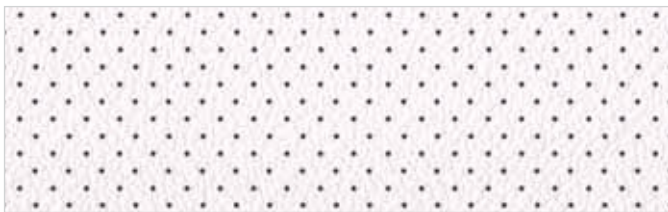
LE-W



LE-M



LE-V



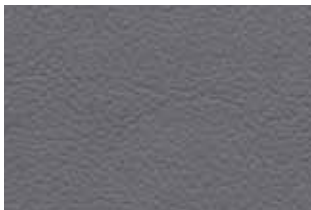
LE-WP



LE-R



LE-C



LE-X



LE-B



LE-A



LE-AP

# КОЖА LE

## Описание материала:

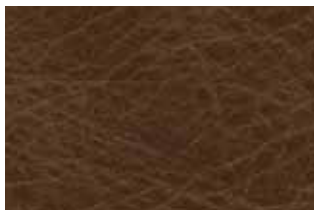
Перфорированная кожа LE-AP, LE-IP и LE-WP позволяет обеспечить более комфортное пребывание в кресле и выгодно подчеркнуть элементы декора кресла.



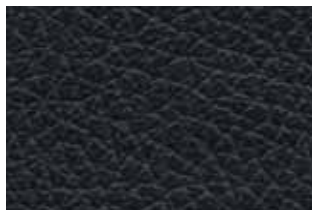
FL-U



V61



FL-O



FL-A



V54

## КОЖА FL

### Описание материала:

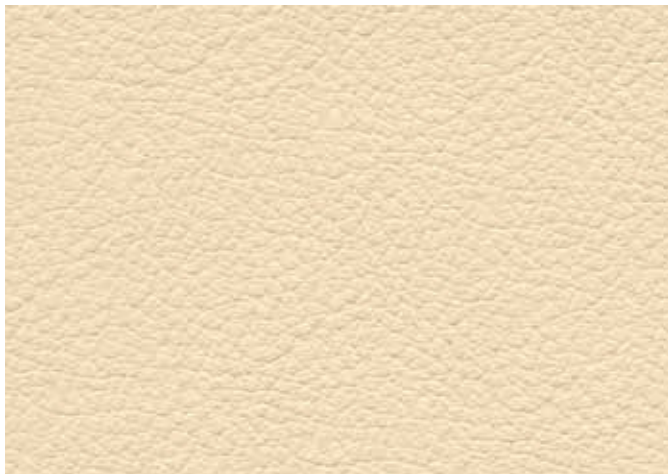
Натуральная кожа высокого качества, обработанная особым образом и искусственно «состаренная». Такая кожа отличается повышенной прочностью и устойчивостью к растяжениям. Благородный эффект старения придаст креслам особый шик и привнесет в ваш офис атмосферу роскоши и уюта.

## ИСК. КОЖА V

**NEW**

### Описание материала:

Искусственная кожа - высококачественный материал, характеризующийся высокой устойчивостью к износу. Кресла и стулья из искусственной кожи можно самостоятельно чистить, на них не остается пятен.



SP-J



SP-J



SP-E



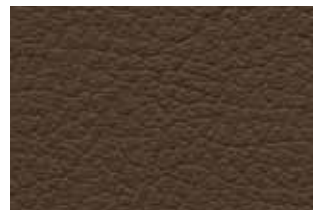
SP-G



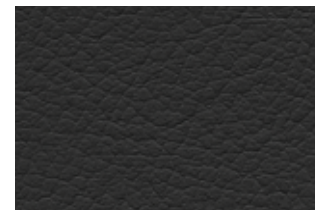
SP-H



SP-Z



SP-B



SP-A

# КОЖА SP

## Описание материала:

Кожа SP - качественный природный материал, обладающий высокой износостойкостью и экологичностью. Для ухода за натуральной кожей необходимо использовать только специально предназначенные для этого средства. Натуральная кожа - показатель достатка и благополучия на все времена.



SPU02



SPU-14



SPU05



SPU03



SPU-12



SPU-17



SPU04



SPU06



SPU-13



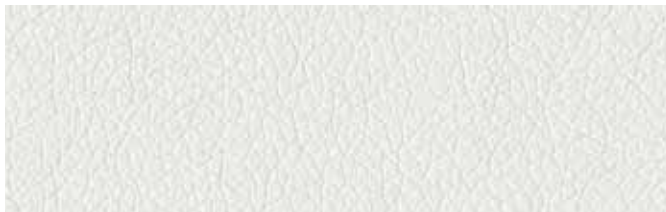
SPU-11

# ЭКО-КОЖА СЕРИИ SPU



## Описание материала:

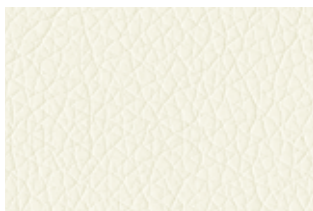
Эко-кожа повышенного качества. Отличительная особенность данной серии материалов – чрезвычайно интересные расцветки. Переливающиеся на свету оттенки коричневого и имитация экзотической кожи страуса украсят любое офисное пространство.



PU-12



PPU-12



PU-02



PPU-02



PU-16



PPU-16



PU-15



PPU-15



PU-06



PPU-06

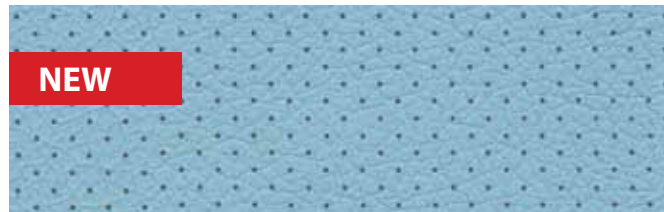
# ЭКО-КОЖА

## Описание материала:

Современный экологически чистый гипоаллергенный материал. Легко чистится и обладает повышенной прочностью по сравнению с обыкновенной искусственной кожей.



PU-04



PPU-04



PU-03



PPU-03



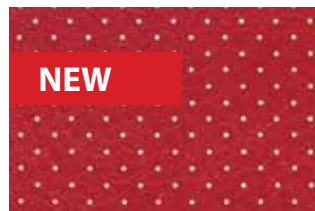
PU-08



PPU-08



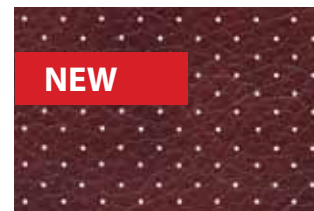
PU-05



PPU-05



PU-10



PPU-10

# ЭКО-КОЖА

## Описание материала:

Эко-кожа – материал с высокой воздухопроницаемостью, созданный с целью обеспечения максимального комфорта.

PU-05, PPU-05 - с глянцевым покрытием!



PU-17



PPU-17



PU-07



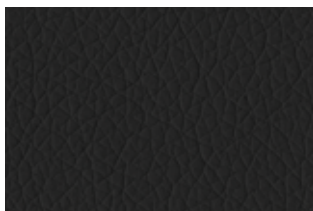
PPU-07



PU-14



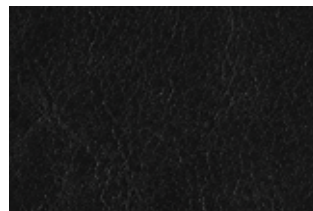
PPU-14



PU-01



PPU-01



PU-11



PPU-11

## ЭКО-КОЖА

### Описание материала:

Мелкие отверстия в эко-коже позволяют сделать подушки кресла «дышащими», что, несомненно, повышает ощущение комфорта от пребывания в кресле. Цветовая гамма соответствует палитре эко-кожи PU, обеспечивая прекрасную сочетаемость данных материалов.

PU-07, PPU-07, PU-14, PPU-14, PU-11, PPU-11 - с глянцевым покрытием!



1.005 Береза



1.007 Бук



1.010 Оранж



1.016 Махагон



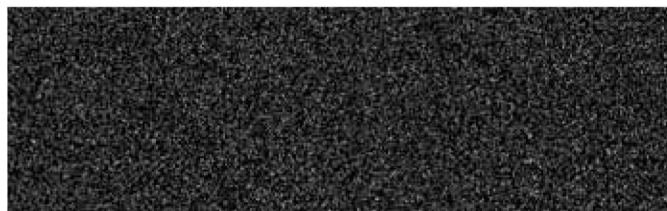
1.023 Палисандр



1.031 Темный орех



1.043 Антрацит



1.045 Антрацит глянец

# ЦВЕТА ДЕРЕВА

Описание материала:

Дают возможность выделить среди кожаных кресел те, которые предназначены для руководителей.

**!** Цвета материалов и дерева, указанных в каталоге, могут отличаться от цвета оригинала.