



2021

Pelican®

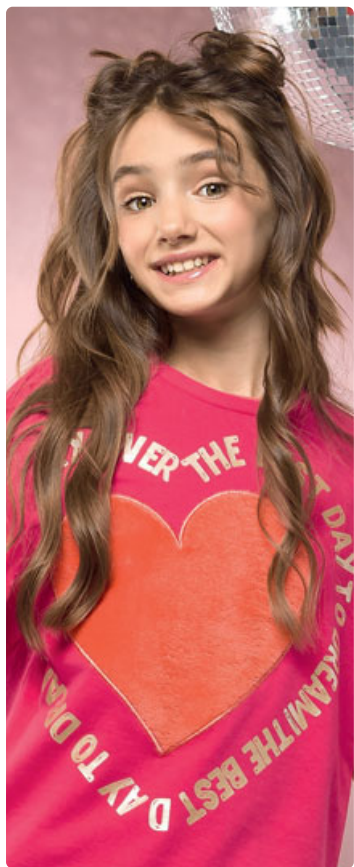
ОСЕНЬ

Коллекции для девочек

ОСЕНЬ 2021



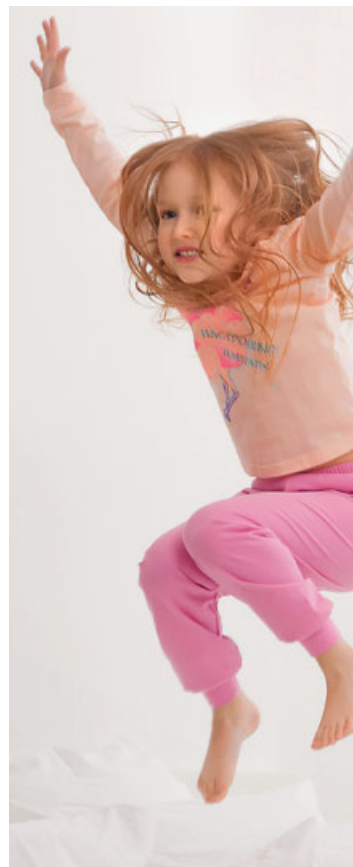
ФУТУРО СКАЗКА
2



АРТОВАЯ
22



CRAZY CHALLENGE
42



НАСТРОЕНИЕ: ПОЛЕТАТЬ!
62



ФУТ
УРО
Сказка















Куртка GZXW3254/2
Джемпер GFJS3254
Толстовка GFNM3254
Джинсы GGPQ3254



Толстовка GFNM3254
Футболка GFT3254
Толстовка GFN3254
Джинсы GGPQ3254

Толстовка GFNM3254
Платье GFDJ3254
Носки GEG3254(2)



Шапка GKQX4254/1
Пальто GZXW4254
Платье GFDJ4254
Джинсы GGPQ4254



Шапка GKQX4254/2
Джемпер GFJS4254
Толстовка GFNM4254
Джинсы GGPQ4254

Джемпер GFJS4254
Футболка GFT4254
Комплект: джемпер, брюки
GFANL4254



ФУТУРО СКАЗКА / 1-14



1. Пальто GZFW3254

Размер: 3, 4, 5, 6

3. Пальто GZFW5254

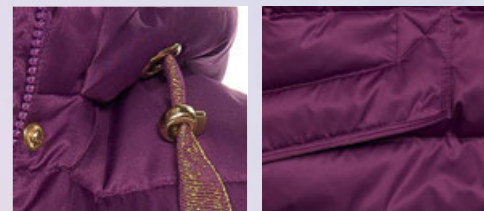
Размер: 12, 13, 14

Состав: 100%полиэстер, подклад: 100%полиэстер, утеплитель: экопух 100%полиэстер

Особенности: (до -25°C)

НОВАЯ ФОРМА КЛАПАНОВ! Зимнее пальто для девочек легкого О-образного силуэта с перепадом длин между передом и спинкой. Утеплитель экопух. В рукавах дополнительный слой тонкого синтепона. Флисовый подклад по стану, в капюшоне и внутреннем воротнике. Подклад из тонкого полиэстера в рукавах, манжеты из рибаны. Курточная ткань с двусторонним водоотталкивающим покрытием. Центральная застёжка на тракторную молнию с двумя слайдерами с внутренней стороны защищена ветрозащитной планкой, с внешней - цельнокроеной планкой на кнопках. Изюминку изделия придают клапаны НОВОЙ угольной формы и их оригинальное расположение: спереди и на спинке изделия. Накладные объёмные карманы с боковым наклонным входом. Двухшовный неотстёгивающийся капюшон регулируется лентой с мерцанием люрекса. В боковых швах по низу и на капюшоне - светоотражающие вставки.

Цвет: ЛИЛОВЫЙ(24)



4. Куртка GZXW3254/2

Размер: 3, 4, 5, 6

5. Куртка GZXW4254/2

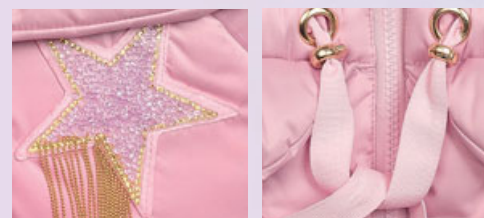
Размер: 7, 8, 9, 10, 11

Состав: 100%полиэстер, подклад: 100%полиэстер, утеплитель: экопух 100%полиэстер

Особенности: (до -25°C)

НОВЫЙ силуэт зимнего пуховика средней длины. Утеплитель экопух. В рукавах дополнительный слой тонкого синтепона, внутренняя манжета из рибаны. Флисовый подклад по стану, в капюшоне и внутреннем воротнике. Подклад из тонкого полиэстера в рукавах. Курточная ткань с двусторонним водоотталкивающим покрытием. Классическая горизонтальная стёжка, на талии внешняя кулиска с репсовой тесьмой с люрексом и стопперами для регулировки объёма. Куртка с объёмным мягким воротником-стойкой. Двухшовный неотстёгивающийся капюшон имеет регулировку по внешнему краю. Центральная застёжка на тракторную молнию, под которой ветрозащитная планка. Утепленные карманы с боковым наклонным входом декорированы объёмными клапанами. Аппликация из страз в виде звезды с цепочками. В боковых швах по низу и на капюшоне - светоотражающие вставки. По низу куртки предусмотрена внутренняя регулировка для сохранения тепла.

Цвет: ЛАВАНДА(20)





6. Пальто GZXW3254

Размер: 3, 4, 5, 6

7. Пальто GZXW4254

Размер: 7, 8, 9, 10, 11

8. Пальто GZXW5254

Размер: 12, 13, 14

Состав: 100%нейлон, подклад: 100%полиэстер, утеплитель: экопух 100%полиэстер

Особенности: (до -25°C)

НОВАЯ ЛАКОВАЯ ТКАНЬ! Зимняя удлиненная куртка лёгкого O-образного силуэта с перепадом длин спинки и переда. Утеплитель синтепух. В рукавах дополнительный слой тонкого синтепона. Флисовый подклад по стану и капюшону. Подклад из тонкого полиэстера в рукавах. Курточная ткань с водоотталкивающим покрытием. Центральная застёжка на тракторную молнию с золотым напылением имеет два слайдера, с изнаночной стороны защищена ветрозащитной планкой. Изюминку изделию придают декоративные ленты с голографическим мерцанием люрекса, образующие петли в нижней части изделия. Карманы с наклонным входом на кнопках, внутри флисовый подклад. Двухшовный неотстегивающийся капюшон, переходящий в стойку воротника. Объем капюшона регулируется репсовой лентой с голографическим мерцанием люрекса. Внутренний воротник и внутренние манжеты рукавов из рибаны. Объем низа изделия регулируется эластиком со стоппером. В боковых швах по низу и на спинке - светоотражающие вставки.

Цвет: МАЛИНОВЫЙ(25)



9. Комбинезон GZNW3254

Размер: 3, 4, 5, 6

Состав: 100%полиэстер + мембрана, вставка: 100%нейлон, подклад: 100%полиэстер, утеплитель: феллекс 100%полиэстер

Особенности: (до -25°C)

Зимний комбинезон из мембранной ткани. Наполнитель Fellex G-TYPE 260g/м2. Дышащие свойства мембраны не менее 3000 г/м2/сут. Флисовый подклад по стану, капюшону и внутреннем воротнике. Подклад из тонкого полиэстера в рукавах и штанинах - для легкого надевания. Область колен и нижняя часть спинки усилены более плотной тканью. Свободный объем, рукав реглан. Двухшовный отстегивающийся капюшон на кнопках с регулировкой объема эластиком и золотистым стоппером. Широкая ветрозащитная планка на лице и кнопках. Спинка по талии присборена на внутреннюю резину. Манжеты рукавов и брючин на широкой резинке. Боковые карманы на молнии. Внутри комбинезона эластичные принтованные лямки, чтобы была возможность снимать только верхнюю часть. Антискользящая резинка на муфтах брюк. Съемные силиконовые штрипки. Световозвращающие канты в проймах переда и спинки.

Цвет: ФИОЛЕТОВЫЙ(46)



ФУТУРО СКАЗКА / 1-14



1. Полукомбинезон GZOW3254

Размер: 3, 4, 5, 6

2. Полукомбинезон GZOW4254

Размер: 7, 8, 9, 10, 11

Состав: 100%полиэстер, вставка: 100%нейлон, подклад: 100%полиэстер, утеплитель: 100%полиэстер

Особенности: (до -25°C)

Полукомбинезон с высокой грудкой и спинкой (3-6 лет). Полукомбинезон с высокой спинкой (7-11 лет). Утеплитель синтепон 200 гр./м2. Пояс на резинке. Неотстегивающиеся лямки из резины с золотистым люрексом и сердечками, с регулировкой по длине. Центральная застёжка на винтовую молнию. Колени и верх задней части брюк усилены более плотной тканью. Антискользящая резинка на муфтах брюк. Съёмные силиконовые штрипки. Светоотражающие элементы понижу брюк.

Цвет: ЛИЛОВЫЙ(24)



3. Полукомбинезон GZOW3254/2

Размер: 3, 4, 5, 6

4. Полукомбинезон GZOW4254/2

Размер: 7, 8, 9, 10, 11

Состав: 100%полиэстер, вставка: 100% нейлон, подклад: 100%полиэстер, утеплитель: 100%полиэстер

Особенности: (до -25°C)

Полукомбинезон с высокой грудкой и спинкой (3-6 лет). Полукомбинезон с высокой спинкой (7-11 лет). Утеплитель синтепон 200 гр./м2. Пояс на резинке. Неотстегивающиеся лямки из резины с регулировкой по длине. Центральная застёжка на винтовую молнию. Колени и верх задней части брюк усилены более плотной тканью. Антискользящая резинка на муфтах брюк. Съёмные силиконовые штрипки. Светоотражающие элементы по низу брюк.

Цвет: ЛИЛОВЫЙ(24)





5. Куртка GZFL3254

Размер: 3, 4, 5, 6

Состав: 100%полиэстер, подклад:1 60%хлопок 40%полиэстер, подклад:2 100%полиэстер, утеплитель: 100%полиэстер

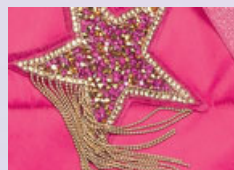
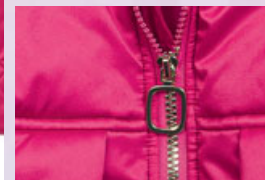
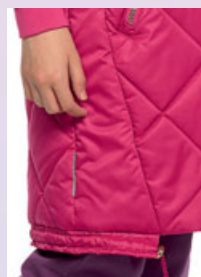
Особенности: (до -15°C)

НОВОЕ пальто умеренного объема с ультрамодной стежкой. Интересное сочетание горизонтальной стежки и стежки ромб. Утеплитель синтепон 200гр./м2. Курточная ткань с двусторонним водоотталкивающим покрытием. По переду и спинке по линии талии горизонтальный подрез. В подрезе по переду вставлены большие декоративные клапаны, из-под клапана под углом располагаются карманы на молнии. По низу спинки и боковой части переда притачена манжета из основной ткани, в которую вставлен шнурок для дополнительной утяжки. На спинке и в боковых швах светоотражающие вставки. Перед декорирован аппликацией из страз в виде звезды с цепочками. Регулировка объема капюшона репсовой лентой с люрексом. Манжеты рукавов из рибаны. Центральная застёжка на тракторной молнии с золотым напылением имеет два слайдера, с изнаночной стороны защищена ветрозащитной планкой.

Цвет: МАЛИНОВЫЙ(25)

6. Куртка GZFL4254

Размер: 7, 8, 9, 10, 11



7. Шарф GKFU3254

Размер: ONE SIZE

Состав: 100%акрил

Шарф стандартного размера новой более плотной вязки, на концах два помпона из толстых ниток.

Цвет: МАЛИНОВЫЙ(25)



8. Шарф в виде манишки GFFI3254

Размер: ONE SIZE

Состав: 100%полиэстер

Манишка из флиса с воротником стойкой и застёжкой сзади на тесьму велкро.

Цвет: МАЛИНОВЫЙ(25)



9. Шапка GKWW3254

Размер: 48-50, 50-51

10. Шапка GKWW4254

Размер: 51-52, 52-53, 53-54

Состав: 1100%акрил, подклад: 95%хлопок 5%эластан, утеплитель: 100%полиэстер

Зимняя шапка-шлем с подкладом из мягкого трикотажа, зона ушей и лба утеплена синтепоном. Прилегание в области шеи обеспечивается за счет двух боковых швов, верхняя часть шлема скругленная. Низ изделия разноуровневый, впереди шапка более короткая, чем на спинке. Декор в виде звезды из страз.

Цвет: РОЗОВЫЙ(37)



ФУТУРО СКАЗКА / 1-14



1. Шапка GKQX3254
Размер: 48-50, 50-51

2. Шапка GKQX4254
Размер: 51-52, 52-53, 53-54

Состав: 100%акрил, подклад: 100%полиэстер

Шапка зауженного силуэта с отворотом и цельнокроеными ушками, на флисовом подкладе. На отвороте декор в виде звезды из страз.

Цвет: МАЛИНОВЫЙ(25)



3. Шапка GKQX3254/1
Размер: 48-50, 50-51

4. Шапка GKQX4254/1
Размер: 51-52, 52-53, 53-54

Состав: 100%акрил, подклад: 100%полиэстер

Немного вытянутая шапка вязкой 1*1 с отверстием, на подкладе из флиса. Хорошо держит форму. Декор в виде звёзд из страз.

Цвет: ПУРПУРНЫЙ(36)



5. Шапка GKQX3254/2
Размер: 48-50, 50-51

6. Шапка GKQX4254/2
Размер: 51-52, 52-53, 53-54

Состав: 100%акрил, подклад: 100%полиэстер

Шапка с отворотом, невысокая, на подкладе из флиса. С металлизированным покрытием маджента.

Цвет: ПУРПУРНЫЙ(36)



7. Туника GFNM3254
Размер: 1, 2, 3, 4, 5

8. Туника GFNM4254
Размер: 6, 7, 8, 9, 10, 11

Состав: 96%хлопок 4%эластан (футер)

Туника из футера О-силуэта с перепадом длин переда и спинки. Манжета по низу изделия из основной ткани с нахлестом друг на друга. По горловине и низу рукавов рибана. Rubber принт с золотым металликком и глиттером. Надпись: Чудеса случаются. Вуаля.

Цвет: ПУРПУРНЫЙ(36)



ГЛИТТЕР



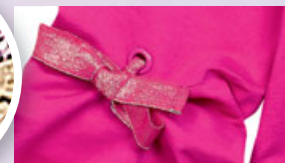
9. Толстовка GFN3254
Размер: 1, 2, 3, 4, 5

10. Толстовка GFN4254
Размер: 6, 7, 8, 9, 10, 11

Состав: 75%хлопок 20%полиэстер 5%эластан (футер)

НОВЫЙ свитшот из футера силуэта оверсайз, с мягким спущенным плечом. Рукав расширен книзу, собран на манжету из основной ткани. Рукава подхвачены бантами из декоративной ленты с голографическим мерцанием люрекса. По низу изделия манжета из основной ткани. Rubber принт с золотым металликком и глиттером. Надпись: Чудеса случаются. Вуаля.

Цвет: МАЛИНОВЫЙ(25)



ГЛИТТЕР



11. Джемпер GFJS3254

Размер: 1, 2, 3, 4, 5

Состав: 95%хлопок 5%эластан

Водолазка с высоким воротником стойкой из основной ткани. Rubber принт с золотым металликком и глиттером. Надпись: Чудеса случаются. Вуаля.

Цвет: ЛАВАНДА(20)



12. Джемпер GFJS4254

Размер: 6, 7, 8, 9, 10, 11

13. Джемпер GFJS5254

Размер: 12, 13, 14

Состав: 95%хлопок 5%эластан

Водолазка с высоким воротником стойкой из основной ткани. Rubber принт с золотым металликком и глиттером. Надпись: Чудеса случаются. Вуаля.

Цвет: ЛАВАНДА(20)



14. Джемпер GFJ3254

Размер: 1, 2, 3, 4, 5

15. Джемпер GFJ4254

Размер: 6, 7, 8, 9, 10, 11

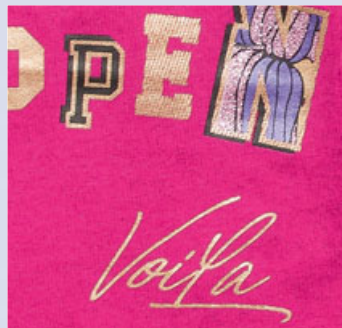
16. Джемпер GFJ5254

Размер: 12, 13, 14

Состав: 100%хлопок

Лонгслив с мягкой линией плеча. Rubber принт с золотым металликком и глиттером. Надпись: Чудеса случаются. Вуаля.

Цвет: МАЛИНОВЫЙ(25)



17. Футболка GFT3254

Размер: 1, 2, 3, 4, 5

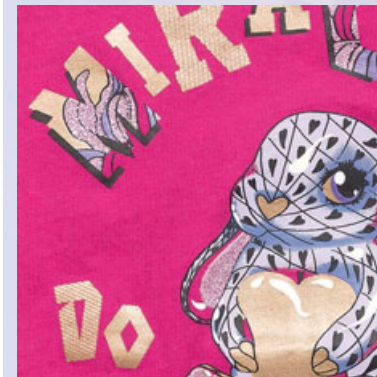
18. Футболка GFT4254

Размер: 6, 7, 8, 9, 10, 11

Состав: 100%хлопок

Футболка НОВОГО увеличенного объема с уменьшенной горловиной. Rubber принт с золотым металликком и глиттером. Надпись: Чудеса случаются. Вуаля.

Цвет: МАЛИНОВЫЙ(25)



ФУТУРО СКАЗКА / 1-14



1. Платье GFDJ3254

Размер: 1, 2, 3, 4, 5

2. Платье GFDJ4254

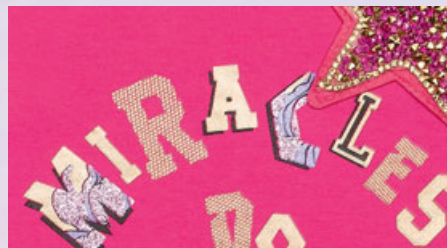
Размер: 6, 7, 8, 9, 10, 11

Состав: 75%хлопок 20%полиэстер
5%эластан (футер)

ГЛИТТЕР

НОВОЕ платье из футера А-силуэта. Аккуратный втачной рукав, небольшая горловина. Фишка - декоративный асимметричный рельеф необычной округлой формы по переду и по спинке до низа изделия. В рельеф вставлен волан. Rubber принт с золотым металликом и глиттером. Надпись: Чудеса случаются. Вуаля.

Цвет: МАЛИНОВЫЙ(25)



3. Брюки швейные GGPQ3254

Размер: 3, 4, 5, 6

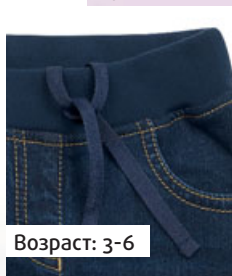
4. Брюки швейные GGPQ4254

Размер: 7, 8, 9, 10, 11

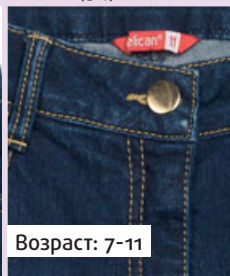
Состав: 65%хлопок 33%полиэстер
2%эластан

Прямые джинсы с начёсом из эластичного денима, slim-силуэт, металлическая фурнитура. Пояс из рибаны с дополнительной регулировкой шнурком и имитация гультфика на возраст 3-6 лет. Полноценный гультфик с металлической молнией на 7-11 лет. Правая половина декорирована сверкающей аппликацией из страз. Перевод надписи: Звезда.

Цвет: ТЕМНО-СИНИЙ(54)



Возраст: 3-6



Возраст: 7-11





8. Носки GEG3254(2)
Размер: 12/14, 14/16, 16/18,
18/20, 20/22

Состав: 76%хлопок 21%полиэ-
стер 3%эластан

Цвет: МАЛИНОВЫЙ/
РОЗОВЫЙ(25/37)



5. Лосины GFLQ3254
Размер: 1, 2, 3, 4, 5

6. Лосины GFLQ4254
Размер: 6, 7, 8, 9, 10, 11

7. Лосины GFLQ5254
Размер: 12, 13, 14

Состав: 95%хлопок 5%эластан
(футер)

Лосины из футера с начёсом;
локальный gubber принт с зо-
лотым металликом. Перевод:
Мечта. Вуаля.

Цвет: ПУРПУРНЫЙ(36)



9. Лосины GFL3254
Размер: 1, 2, 3, 4, 5

10. Лосины GFL4254
Размер: 6, 7, 8, 9, 10, 11

Состав: 95%хлопок 5%эластан

Классические лосины с
локальным gubber принтом с
золотым металликом и глит-
тером. Перевод: Мечта.

Цвет: МАЛИНОВЫЙ(25)



ФУТУРО СКАЗКА / 1-14



1. Комплект: куртка, брюки GFAXP3254

Размер: 1, 2, 3, 4, 5

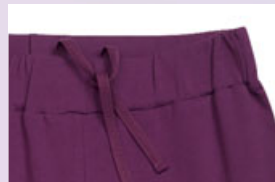
2. Комплект: куртка, брюки GFAXP4254

Размер: 6, 7, 8, 9, 10, 11

Состав: верх: 95%полиэластан, низ (футер): 96%хлопок 4%эластан

Толстовка оверсайз-силуэта из велюрового трикотажного полотна с перламутровым отливом. Слегка расширенный рукав собран на манжету из основной ткани. Воротник-стойка с большими металлическими люверсами и декоративными лентами с люреком и металлическими наконечниками. Застёжка на тракторную молнию с металлическим пуллером. По переду аппликация из пайеток. Перевод: Мечта. Брюки из футера на манжете из рибаны НОВОГО актуального увеличенного объема без зашипов. Пояс из основной ткани с эластиком внутри и дополнительной регулировкой объема шнурком.

Цвет: МАЛИНОВЫЙ(25)



3. Комплект: толстовка, брюки GFANP3254

Размер: 1, 2, 3, 4, 5

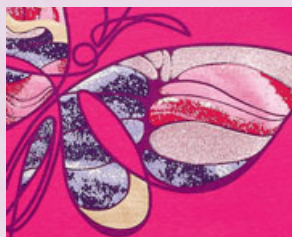
4. Комплект: толстовка, брюки GFANP4254

Размер: 6, 7, 8, 9, 10, 11

Состав: верх: 96%хлопок 4%эластан, низ: 96%хлопок 4%эластан (футер)

Комплект из футера. Свитшот расслабленного силуэта. Rubber принт с золотым металликом и глиттером. Надпись: Мечта. Вуаля. По низу изделия декоративный, асимметрично расположенный волан из основной ткани. Брюки на манжете из рибаны НОВОГО увеличенного, актуального объема без зашипов. Пояс из основной ткани с эластиком внутри и дополнительной регулировкой объема шнурком.

Цвет: МАЛИНОВЫЙ(25)



ГЛИТТЕР



5. Комплект: туника, лосины GFAJL3254

Размер: 1, 2, 3, 4, 5

6. Комплект: туника, лосины GFAJL4254

Размер: 6, 7, 8, 9, 10, 11

Состав: верх: 100%хлопок, низ: 95%хлопок 5%эластан

Туника умеренного объёма с аккуратным втачным рукавом. Боковые швы выведены вперёд. По низу изделия притачена манжета из основной ткани с вертикальными разрезами. По центру rubber принт с золотым металлик и глиттером. Надпись: Чудеса случаются. Классические лосины на комфортной резинке.

Цвет: РОЗОВЫЙ(37)



7. Комплект: туника, лосины GFANL3254

Размер: 1, 2, 3, 4, 5

8. Комплект: туника, лосины GFANL4254

Размер: 6, 7, 8, 9, 10, 11

Состав: верх (футер): 96%хлопок 4%эластан, вставка: 95%полиэстер 5%эластан, низ: 95%хлопок 5%эластан

НОВАЯ туника мягкого оверсайз-силуэта со спущенной линией плеча. Перед и спинка из футера, рукава - из мягкого плюшевого велюра с перламутровым отблеском. Эластичный rubber принт с золотым металлик и глиттером. Надпись: Чудеса случаются. Вуаля. Низ: Классические лосины из футера с начесом.

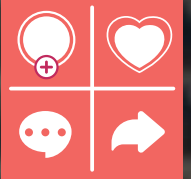
Цвет: МАЛИНОВЫЙ(25)







ART  БАЯ





2,3 K



640



131







2,6 K



178



67

26







1,8 K

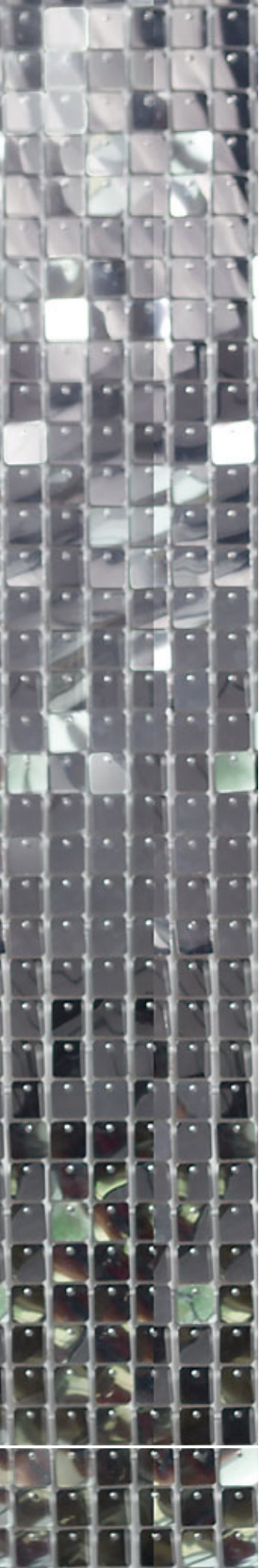


258



90





Куртка GZXW3253
Джемпер GFJ3253
Лосины GFL3253



Куртка GZXW3253/2
Комплект: толстовка, брюки
GFANP3253

Куртка трикотажная GFXS3253
Платье GFDJ3253





Толстовка GFN4253
Джемпер GFJ4253
Джинсы GGPQ4253

Футболка GFT4253
Джемпер GFJ4253
Куртка трикотажная GFXS4253
Джинсы GGPQ4253



Пальто GZFW4253
Джемпер GFJS4253/1
Туника GFNM4253
Лосины GFLQ4253



1. Пальто GZFW3253

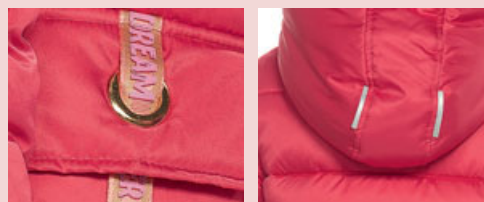
Размер: 3, 4, 5, 6

Состав: 100%полиэстер, вставка: 100%полиэстер + мембрана, подклад: 100%полиэстер, утеплитель: экопух 100%полиэстер.

Особенности: (до -25°C)

НОВИНКА! Зимнее пальто O-силуэта, которое за счёт молний по бокам может трансформироваться в пальто прямого силуэта. Утеплитель экопух. В рукавах дополнительный слой тонкого синтепона. Флисовый подклад по стану и в капюшоне. Подклад из тонкого полиэстера в рукавах. Курточная ткань водоотталкивающим покрытием. Двухшовный нестегивающийся капюшон с подкладом из искусственного меха, переходящий в стойку воротника, с регулировкой объема эластиком с золотистым пуллером. Декоративная рибана по краю капюшона и внутренние манжеты рукавов из рибаны с золотистым люрексом. Диагональная стёжка по переду и рукавам, по спинке - горизонтальная. Перепад длин по спинке и переду. Центральная застёжка на тракторную молнию с двойным разъемом и ветрозащитную планку с золотистыми кнопками. По бокам наклонные карманы с клапанами с металлическими люверсами, в которые продета репсовая лента с надписью: Любитель пометать. По бокам тракторные молнии с золотистым напылением и металлическим пуллером. Световозвращающие элементы в швах капюшона.

Цвет: МАЛИНОВЫЙ(25)



3. Куртка GZXW3253

Размер: 3, 4, 5, 6

Состав: 100%полиэстер+мембрана, вставка: 100%полиэстер, подклад: 100%полиэстер, утеплитель: экопух 100%полиэстер

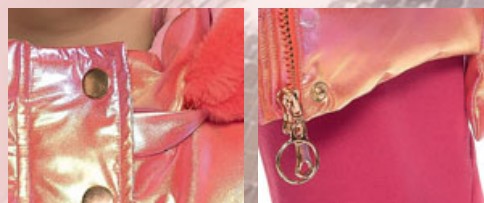
Особенности: (до -25°C)

Зимняя удлиненная куртка легкого O-образного силуэта с перепадом длин между передом и спинкой и регулировкой объема по низу. Утеплитель экопух. В рукавах дополнительный слой тонкого синтепона. Флисовый подклад по стану и в капюшоне. Подклад из тонкого полиэстера в рукавах. НОВАЯ металлизированная ткань с голографическим переливом и водоотталкивающей пропиткой. Отстегивающийся капюшон из искусственного меха с декоративными ушками. По центру застёжка на тракторную молнию с золотистым напылением, разъёмную сверху и снизу. Ветрозащитная планка на кнопках. Золотистая фурнитура. Накладные карманы с отворотом из искусственного меха. Внутренние манжеты из рибаны с золотистым люрексом. Флисовый подклад по стану, в капюшоне и внутреннем воротнике. На спинке и в боковых швах имеются светоотражающие элементы.

Цвет: КОРАЛЛОВЫЙ(16)

4. Куртка GZXW4253

Размер: 7, 8, 9, 10, 11





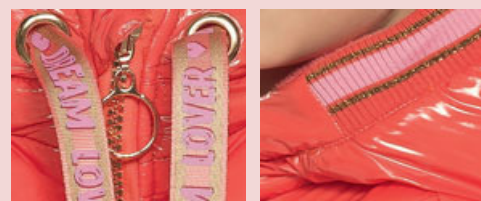
5. Куртка GZXW3253/2 | 6. Куртка GZXW4253/2
Размер: 3, 4, 5, 6 | Размер: 7, 8, 9, 10, 11

Состав: 100%нейлон, подклад: 100%полиэстер, утеплитель: экопух 100%полиэстер

Особенности: (до -25°C)

Зимняя куртка прямого силуэта, современного объема из НОВОЙ лакированной ткани. Утеплитель экопух. Рукав в верхней части объемный, книзу зауженный с дополнительным слоем синтепона. Флисовый подклад по стану. Внутренний воротник из рибаны. Неотстегивающийся капюшон с подкладом из искусственного меха, переходящий в стойку воротника. Регулировка объема капюшона принтованной репсовой лентой, продетой в крупные люверсы. Перевод: Любитель помечать. Отделка капюшона и манжеты рукава выполнены из рибаны с золотистым люрексом. Центральная застёжка на тракторную молнию с золотистым напылением. По бокам карманы с листочкой, застёгивающиеся на потайную кнопку. В боковых швах и на капюшоне расположены светоотражающие элементы. Регулировка по низу внутренним эластиком со стоппером.

Цвет: КОРАЛЛОВЫЙ(16)



7. Комбинезон GZNW3253

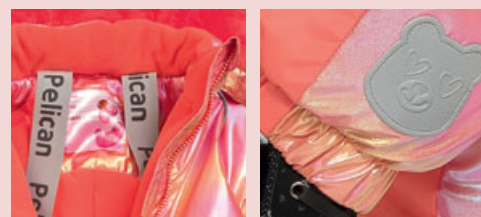
Размер: 3, 4, 5, 6

Состав: 100%полиэстер + мембрана, вставка: 100%нейлон, подклад: 100%полиэстер, утеплитель: феллекс 100%полиэстер

Особенности: (до -25°C)

Зимний комбинезон из мембранной ткани с голографическим блеском. Наполнитель Fellex G-TYPE 2600/м2. Дышащие свойства мембраны не менее 3000 г/м2/сут. Флисовый подклад по стану и на воротнике. Подклад из тонкого полиэстера в рукавах и штанинах - для легкого надевания. Область колен и нижняя часть спинки усилены более плотной тканью. Свободный объем, рукав реглан декорирован лампасами из принтованной репсовой тесьмы. Двухшовный остегивающийся капюшон с подкладом из искусственного меха на кнопках с регулировкой объема эластиком и золотистым стоппером. НОВАЯ конструкция капюшона позволила вшить ушки. Широкая ветрозащитная планка на липе и кнопках. Центральная застёжка на тракторную молнию с золотистым напылением. Спинка по талии присборена на внутреннюю резину. Манжеты рукавов и брючин на широкой резинке. Боковые карманы на молнии с пуллерами из принтованной репсовой ленты, перевод: Любитель мечтать. Внутри комбинезона эластичные принтованные лямки, чтобы была возможность снимать только верхнюю часть. Антискользящая резинка на муфтах брюк. Съемные силиконовые штрипки. Световозвращающие канты в проймах переда и спинки и мордочки мишек на штанинах.

Цвет: КОРАЛЛОВЫЙ(16)



АРТОВАЯ / 1-11



1. Полукомбинезон GZOW3253

Размер: 3, 4, 5, 6

2. Полукомбинезон GZOW4253

Размер: 7, 8, 9, 10, 11

Состав: 100%полиэстер, вставка: 100%нейлон, подклад: 100%полиэстер, утеплитель: 100%полиэстер

Особенности: (до -25°C)

Полукомбинезон с высокой грудкой и спинкой. Утеплитель синтепон 200 гр./м2. Пояс на резинке. Неотстегивающиеся лямки из резины с золотистым люрексом и текстом, с регулировкой по длине. Центральная застёжка на винтовую молнию с металлическим пуллером. Колени и верх задней части брюк усилены более плотной тканью. Антискользящая резинка на муфтах брюк. Съемные силиконовые штрипки. Светоотражающие нашивки в виде мордочек медведя.

Цвет: МАЛИНОВЫЙ(25)



3. Полукомбинезон GZOW3253/2

Размер: 3, 4, 5, 6

4. Полукомбинезон GZOW4253/2

Размер: 7, 8, 9, 10, 11

Состав: 100%полиэстер, вставка: 100%нейлон, подклад: 100%полиэстер, утеплитель: 100%полиэстер

Особенности: (до -25°C)

Полукомбинезон с высокой грудкой и спинкой. Утеплитель синтепон 200 гр./м2. Пояс на резинке. Неотстегивающиеся лямки из резины с регулировкой по длине. Центральная застёжка на винтовую молнию с металлическим пуллером с декоративной репсовой лентой с надписью: Любитель пометать. Колени и верх задней части брюк усилены более плотной тканью. Антискользящая резинка на муфтах брюк. Съемные силиконовые штрипки. Светоотражающие нашивки в виде мордочек медведя.

Цвет: МАЛИНОВЫЙ(25)



5. Шарф в виде манишки
GFFI3253

Размер: ONE SIZE

Состав: 100%полиэстер

Манишка из флиса, с воротником-стойкой и застежкой сзади на тесьму «велькро».

Цвет: КОРАЛЛОВЫЙ(16)



6. Шапка GKQX3253

Размер: 48-50, 50-51

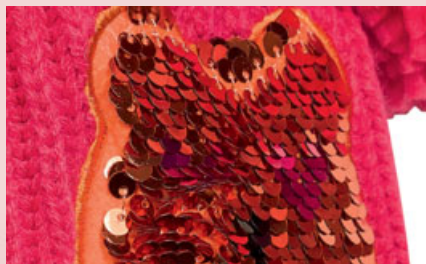
7. Шапка GKQX4253

Размер: 51-52, 52-53, 53-54

Состав: 100%акрил, подклад:
100%полиэстер

Шапка на флисовом подкладе. С отверстием и с цельнокроеными ушками на завязках. Новая, более объемная вязка утолщенной нитью. Декоративная нашивка из переворачивающихся пайеток. По бокам два помпона из толстых ниток.

Цвет: МАЛИНОВЫЙ(25)



8. Шапка GKWW3253

Размер: 48-50, 50-51

9. Шапка GKWW4253

Размер: 51-52, 52-53, 53-54

Состав: 100%акрил, подклад:
95%хлопок 5%эластан, утеплитель:
100%полиэстер

Зимняя шапка-шлем из акрила, с подкладом из хлопкового эластичного полотна, зона ушей и лба утеплена синтепоном. Прилегание в области шеи обеспечивается за счет двух боковых швов, верхняя часть шлема скругленная, с двумя пайеточными помпонами. Низ изделия разноуровневый, спереди более короткий, чем на спинке, по бокам более вытянутый. Шлем украшен двумя помпонами из пряжи и крупных пайеток.

Цвет: МАЛИНОВЫЙ(25)



10. Шапка GKQX3253/1

Размер: 48-50, 50-51

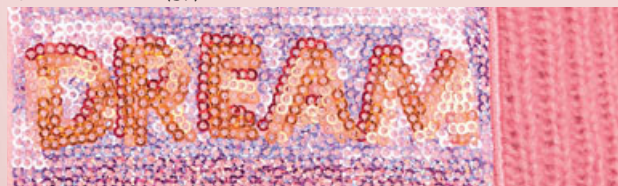
11. Шапка GKQX4253/1

Размер: 51-52, 52-53, 53-54

Состав: 100%акрил, подклад:
100%полиэстер

Шапка на подкладе из флиса из новой пушистой пряжи с двойным отверстием. По передке декоративная нашивка из пайеток надпись: «Мечта».

Цвет: РОЗОВЫЙ(37)





1. Куртка трикотажная GFXS3253

Размер: 1, 2, 3, 4, 5

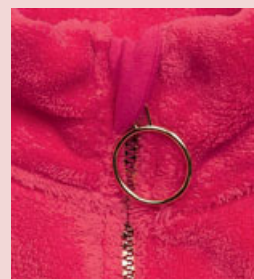
2. Куртка трикотажная GFXS4253

Размер: 6, 7, 8, 9, 10, 11

Состав: 100%полиэстер

Толстовка из велсофта свободного кроя. По переду членение, имитирующее голову медвежонка. Вышитые глазки и носик, пришитые ушки расшиты пайетками. Тракторная молния с золотым напылением.

Цвет: МАЛИНОВЫЙ(25)



3. Толстовка GFN3253

Размер: 1, 2, 3, 4, 5

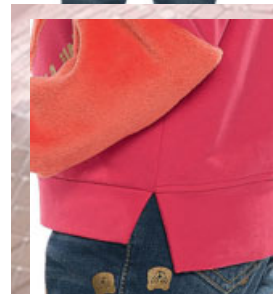
4. Толстовка GFN4253

Размер: 6, 7, 8, 9, 10, 11

Состав: 96%хлопок 4%эластан, вставка: 100%полиэстер (футер)

Свитшот из футера силуэта оверсайз с мягким спущенным плечом. Расширенный рукав рубашечного типа. Нижняя часть рукава из мягкого велсофта. Перед и спинка изделия имеют перепад длин. Манжеты рукавов и низа изделия и плотного трикотажа. Аппликация-сердце из велсофта и мягкий текстовый принт из золотого металлика: Лучший день, чтобы мечтать.

Цвет: МАЛИНОВЫЙ(25)



**5. Туника GFNM3253**

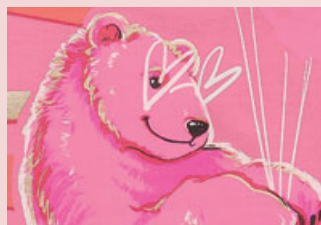
Размер: 1, 2, 3, 4, 5

6. Туника GFNM4253

Размер: 6, 7, 8, 9, 10, 11

Состав: 96%хлопок, 4%эластан (футер)

Туника из футера O-силуэта со слегка спущенным плечом. Фигурная линия низа с перепадом длин. Горловина и манжеты выполнены из декоративной рибаны с золотым люрексом. Неоновый принт с золотым металликом создает ощущение разнофактурности: шарики металлизированные, полигональные и пушистые.

Цвет: РОЗОВЫЙ(37)**7. Джемпер GFJS3253/1**

Размер: 1, 2, 3, 4, 5

8. Джемпер GFJS4253/1

Размер: 6, 7, 8, 9, 10, 11

Состав: 95%хлопок 5%эластан

Классическая водолазка с уменьшенной аккуратной высотой стойки. Неоновый принт с золотым металликом создает ощущение разнофактурности: шарики металлизированные, полигональные и пушистые.

Цвет: КОРАЛЛОВЫЙ(16)**9. Джемпер GFJS3253**

Размер: 1, 2, 3, 4, 5

10. Джемпер GFJS4253

Размер: 6, 7, 8, 9, 10, 11

Состав: 95%хлопок 5%эластан

Трикотажная водолазка с высоким отворачивающимся воротником-стойкой. Принт - стилизованный прототип героини истории. Вот она в кроссах, джинсах и металлизированной куртке. Копирайт с золотым металликом - ФАЛАЛА.

Цвет: ПУДРА(35)

АРТОВАЯ / 1-11



1. Джемпер GFJ3253

Размер: 1, 2, 3, 4, 5

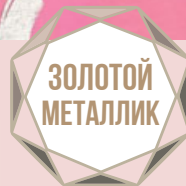
2. Джемпер GFJ4253

Размер: 6, 7, 8, 9, 10, 11

Состав: 100%хлопок

Лонгслив с мягкой линией плеча, слегка расклешенный книзу. Неоновый принт с золотым металликом создает ощущение разнофактурности: шарики металлизированные, полигональные и пушистые.

Цвет: РОЗОВЫЙ(37)



3. Футболка GFT3253

Размер: 1, 2, 3, 4, 5

4. Футболка GFT4253

Размер: 6, 7, 8, 9, 10, 11

Состав: 100%хлопок

Футболка А-образного силуэта со свободным покроем рукава и спущенным мягким плечом, рукава, расширенные книзу. Стойкий принт с золотым металликом. Копирайт: ФАЛАЛА.

Цвет: КОРАЛЛОВЫЙ(16)



5. Носки GEG3253(2)

Размер: 12/14, 14/16, 16/18, 18/20, 20/22

Состав: 76%хлопок 21%полиэстер
3%эластан

Цвет: МАЛИНОВЫЙ/РОЗОВЫЙ(25/37)



**6. Платье GFDJ3253**

Размер: 1, 2, 3, 4, 5

7. Платье GFDJ4253

Размер: 6, 7, 8, 9, 10, 11

Состав: 100%хлопок

Трикотажное платье увеличенного объёма с мягким спущенным плечом. Широкий рукав собран на манжету из основной ткани. Двойная обтачка горловины из тканей разных цветов. Асимметричный крой с вертикальным членением по всей длине. По левому нижнему краю притачной волан. В правой части изделия и на правом рукаве расположен единый мягкий эластичный принт и текст из золотого металлика: «Лучший день, чтобы мечтать».

Цвет: КОРАЛЛОВЫЙ(16)

**8. Брюки швейные GGPQ3253**

Размер: 3, 4, 5, 6

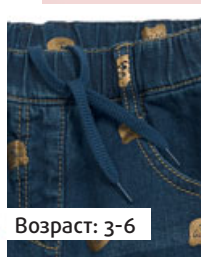
9. Брюки швейные GGPQ4253

Размер: 7, 8, 9, 10, 11

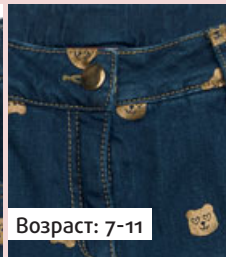
Состав: 99%хлопок 1%эластан, подклад: 100%полиэстер

Утепленные брюки relaxed fit из эластичной джинсы с подкладом из флиса. Пояс на резинке, с дополнительной регулировкой на шнурке и имитация гульфика на возраст 3-6 лет. Полноценный гульфик с металлической молнией на 7-11 лет. По переду два кармана и два накладных кармана сзади с металлической фурнитурой. Принт по всей поверхности из металлизированных мордочек мишек.

Цвет: ТЕМНО-СИНИЙ(54)



Возраст: 3-6



Возраст: 7-11



АРТОВАЯ / 1-11



1. Лосины GFL3253

Размер: 1, 2, 3, 4, 5

Состав: 95%хлопок 5%эластан

Лосины из эластичного хлопка. С левой стороны неоновый принт с золотым металлик создает ощущение разнофактурности: шарики металлизированные, полигональные и пушистые.

Цвет: МАЛИНОВЫЙ(25)



2. Лосины GFLQ3253

Размер: 1, 2, 3, 4, 5

3. Лосины GFLQ4253

Размер: 6, 7, 8, 9, 10, 11

Состав: 95%хлопок 5%эластан (футер)

Лосины из эластичного футера, утепленные внутренним начесом. С левой стороны glossy принт, надпись: Любитель мечтать.

Цвет: ДЖИНС(10)



4. Комплект: джемпер, брюки GFANP3253

Размер: 1, 2, 3, 4, 5

5. Комплект: джемпер, брюки GFANP4253

Размер: 6, 7, 8, 9, 10, 11

Состав: верх: 96%хлопок 4%эластан, низ: 96%хлопок 4%эластан (футер)

Комплект из футера. Свитшот O-силуэта с сильно спущенным плечом. Широкий рукав собирается на манжету из плотного трикотажа, образуя по низу красивую сборку. В правой части изделия и на правом рукаве расположен единый мягкий эластичный принт и текст из золотого металлика: «Лучший день, чтобы мечтать». По низу изделия манжета из плотного трикотажа. Брюки из футера. НОВЫЙ современный увеличенный объем по всей длине брюк. Защипы на поясе. Пояс на резинке с дополнительной внутренней регулировкой шнурком.

Цвет: КОРАЛЛОВЫЙ(16)




 ЗОЛОТОЙ
МЕТАЛЛИК


6. Комплект: туника, лосины GFAJL3253

Размер: 1, 2, 3, 4, 5

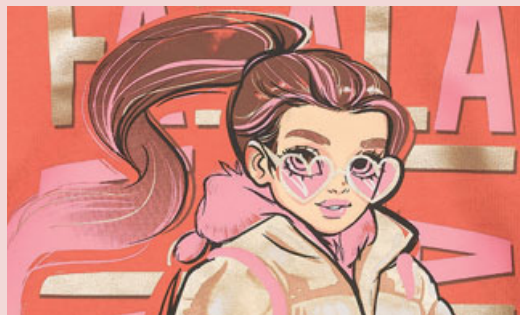
7. Комплект: туника, лосины GFAJL4253

Размер: 6, 7, 8, 9, 10, 11

Состав: верх: 100%хлопок, низ: 95%хлопок 5%эластан

Туника 0-силуэта со слегка спущенным плечом и манжетами из основной ткани. Низ изделия обработан двумя разноуровневыми манжетами. Принт - стилизованный прототип героини истории. Вот она в кроссах, джинсах и металлизированной куртке. Копирайт с золотым металликком - ФАЛАЛА. Классические длинные лосины.

Цвет: КОРАЛЛОВЫЙ(16)



8. Комплект: туника, лосины GFANL3253

Размер: 1, 2, 3, 4, 5

9. Комплект: туника, лосины GFANL4253

Размер: 6, 7, 8, 9, 10, 11

Состав: верх: 96%хлопок 4%эластан, вставка: 100%полиэстер, низ: 95%хлопок 5%эластан (футер)

Туника из футера с рукавами-реглан из велсофта. На передке рельефные швы, создающие силуэт «лёгкий бочонок». В швах рукава вшиты декоративные ушки, расшитые золотистыми пайетками. По передку принт из мягких стойких золотых сердечек и вышивки из пайеток, имитирующие мордочку медведя. Лосины из эластичного футера с начесом.

Цвет: МАЛИНОВЫЙ(25)





crazy



challenge













Куртка GZXL3218
Платье GFDJ3218
Джинсы GGPQ3218



Куртка GZXW3218/2
Джемпер GFJS3218
Комплект: толстовка, брюки
GFANP3218

Шапка GKQX3218
Куртка трикотажная GFXS3218
Комплект: туника, лосины
GFANL3218



Пальто GZFW4218
Джемпер GFJS4218
Комплект: толстовка, брюки GFANP4218



Куртка GZXL4218
Платье GFDJ4218
Лосины GFLQ4218

CRAZY CHALLENGE / 1-14

Шапка GKQX4218
Куртка трикотажная GFXS4218
Толстовка GFNM4218
Джинсы GGPQ4218



CRAZY CHALLENGE / 1-14



1. Пальто GZFW3218

Размер: 3, 4, 5, 6

3. Пальто GZFW5218

Размер: 12, 13, 14

Состав: 100%полиэстер, вставка: 100%полиэстер + мембрана, подклад: 100%полиэстер, утеплитель: экопух 100%полиэстер

Особенности: (до -25°C)

Зимнее пальто для девочек легкого O-образного силуэта с перепадом длин между передом и спинкой. Утеплитель экопух. В рукавах дополнительный слой тонкого синтепона. Флисовый подклад по стану, в капюшоне и воротнике. Курточная ткань с двусторонним водоотталкивающим покрытием. Двухшовный неотстегивающийся капюшон, переходящий в стойку воротника с регулировкой объема из ткани с голографическими переливами. Край капюшона обработан рибаной. Внутренний воротник из флиса. Застежки на тракторную молнию с пуллерами из репсовой ленты с голографическим покрытием и надписью: Время слайма. Дополнительная ветрозащитная планка с внутренней стороны. Боковые карманы на молнии, с ограничителями. В рукавах внутренние манжеты из рибаны. По бокам молнии, которые позволяют изменить силуэт на более прямой. На спинке светоотражающий принт.

Цвет: ФИОЛЕТОВЫЙ(46)

4. Куртка GZXW3218/2

Размер: 3, 4, 5, 6

5. Куртка GZXW4218/2

Размер: 7, 8, 9, 10, 11

Состав: 100%полиэстер, вставка: 100%полиэстер + мембрана, подклад: 100%полиэстер, утеплитель: экопух 100%полиэстер

Особенности: (до -25°C)

Зимняя куртка прямого силуэта современного увеличенного объема, с мягкой линией плеча. Флисовый подклад по стану, в капюшоне и внутри карманов. Подклад из тонкого полиэстера в рукавах. Курточная ткань с водоотталкивающим покрытием. Двухшовный неотстегивающийся капюшон с регулировкой объема эластичным шнуром с пластиковыми фиксаторами. По переду, спинке и на рукавах вставки из ткани с голографическим переливом. Высокрасположенные вертикальные карманы на кнопке, с широкой листочкой и овальными люверсами, через которые продеты репсовые ленты с голографическим напылением и копирайтом: Время слайма. Центральная застёжка на тракторную молнию с металлическим пуллером. Широкая ветрозащитная планка на скрытых кнопках. Низ рукава, край капюшона и воротник выполнены из рибаны. По низу изделия регулировка объема на эластичный шнур с пластиковыми фиксаторами. В боковых швах и в швах капюшона расположены светоотражающие элементы.

Цвет: СИРЕНЕВЫЙ(42)



6. Комбинезон GZNW3218

Размер: 3, 4, 5, 6

Состав: 100%полиэстер + мембрана, вставка: 100%нейлон, подклад: 100%полиэстер, утеплитель: феллекс 100%полиэстер

Особенности: (до -25°C)

Зимний комбинезон из мембранной ткани с голографическими переливами. Наполнитель Fellex G-TYPE 260g/m2. Дышащие свойства мембраны не менее 3000 г/м2/сут. Флисовый подклад по стану, капюшону и внутреннем воротнике. Подклад из тонкого полиэстера в рукавах и штанинах - для легкого надевания. Область колен и нижняя часть спинки усилены более плотной тканью. Свободный объем, рукав реглан. Двухшовный отстегивающийся капюшон на кнопках с регулировкой объема репсовой лентой, продетой в крупные люверсы. Концы ленты декорированы резиновыми неоновыми лемурами. Широкая ветрозащитная планка на липе и кнопках. Спинка по талии присборена на внутреннюю резину. Манжеты рукавов и брючин на широкой резинке. Боковые карманы на молнии с пуллерами из репсовой ленты, которая декорирована голографическими переливами и текстовым принтом. Внутри комбинезона эластичные принтованные лямки, чтобы была возможность снимать только верхнюю часть. Антискользящая резинка на муфтах брюк. Съемные силиконовые штрипки. Свето-возвращающие канты в проймах перед и спинки.

Цвет: СИРЕНЕВЫЙ(42)



7. Полукомбинезон GZOW3218/2

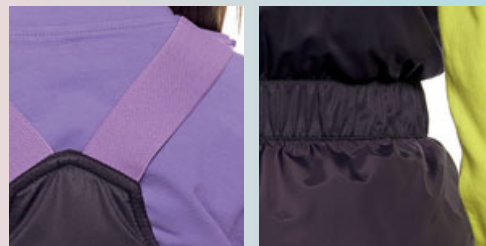
Размер: 3, 4, 5, 6

Состав: 100%полиэстер, вставка: 100%нейлон, подклад: 100%полиэстер, утеплитель: 100%полиэстер

Особенности: (до -25°C)

Полукомбинезон с высокой грудкой и спинкой. Утеплитель синтепон 200 гр./м2. Пояс на резинке. Неотстегивающиеся лямки из резины с регулировкой по длине. Центральная застёжка на винтовую молнию с металлическим пуллером. Колени и низ задней части брюк усилены более плотной тканью. Антискользящая резинка на муфтах брюк. Съемные силиконовые штрипки. Светоотражающий декор на задней части брюк.

Цвет: ФИОЛЕТОВЫЙ(46)



8. Полукомбинезон GZOW4218/2

Размер: 7, 8, 9, 10, 11



CRAZY CHALLENGE / 1-14



1. Куртка GZXL3218

Размер: 2, 3, 4, 5, 6

3. Куртка GZXL5218

Размер: 12, 13, 14

Состав: 100%полиэстер + мембрана, подклад:1 100%хлопок, подклад:2 100%полиэстер, утеплитель: 100%полиэстер

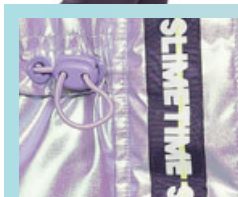
Особенности: (до -15°С)

НОВАЯ ТКАНЬ! Удлиненная куртка из водоотталкивающей ткани с голографическим переливом. Утеплитель синтепон 200 гр./м2. Силуэт, слегка зауженный книзу, имитирует «кокон», перепад длин переда и спинки. На талии кулилка с эластиком внутри, пластиковыми фиксаторами и люверсами. Подклад из хлопкового трикотажа в капюшоне и по стану (1-5 лет), из 100%полиэстера (7-14 лет). В рукавах и по низу подклад из тонкого полиэстера. Двухшовный неотстегивающийся капюшон, переходящий в стойку воротника, с регулировкой объема, декорирован рибаной. Внутренний воротник и манжеты рукавов из рибаны. Центральная застежка на пластиковую тракторную молнию, разъемную с двух сторон, пуллеры металлические. Ветрозащитная планка на потайных металлических кнопках. Боковые карманы на листочке. На рукавах и на центральной планке декоративная репсовая лента с принтом, перевод «Время слайма». По бокам декоративное диагональное декоративное членение. Низ изделия затягивается на кулиску эластиком и пластиковыми фиксаторами. В боковых швах и в капюшоне располагаются декоративные элементы.

Цвет: СИРЕНЕВЫЙ(42)

2. Куртка GZXL4218

Размер: 7, 8, 9, 10, 11



4. Шапка GKQX3218

Размер: 48-50, 50-51

5. Шапка GKQX4218

Размер: 51-52, 52-53, 53-54

Состав: 100%акрил, подклад: 100%полиэстер

Шапка с отворотом и подкладом из флиса. Декор: металлизированное покрытие.

Цвет: СИРЕНЕВЫЙ(42)



6. Шапка GKQX3218/1

Размер: 48-50, 50-51

7. Шапка GKQX4218/1

Размер: 51-52, 52-53, 53-54

Состав: 100%акрил, подклад: 100%полиэстер

Шапка вязки 1*1 с отворотом и флисовым подкладом. Шапка немного вытянута, но держит форму. По переду расположена декоративная нашивка, надпись: «Проще простого».

Цвет: СИРЕНЕВЫЙ(42)





8. Шарф GKFU3218
Размер: ONE SIZE

Состав: 100%акрил

Шарф вязки 1*1 с двумя мягкими объемными помпонами из толстой пряжи

Цвет: СИРЕНЕВЫЙ(42)



9. Шапка GKWW3218

Размер: 48-50, 50-51

10. Шапка GKWW4218

Размер: 51-52, 52-53, 53-54

Состав: 100%акрил, подклад: 95%хлопок 5%эластан, утеплитель: 100%полиэстер

Зимняя шапка-шлем для девочек, зона ушей и лба утеплена синтепоном, который закреплен на хлопковом подкладе, отсутствует отстрочка вокруг лица, максимальное прилегание по плечам и шее за счет заднего шва и эластичной обработки по низу изделия. Низ изделия разноуровневый: впереди шапка более короткая, чем на спинке, по бокам более вытянутая. Шапка декорирована голографической термонаклейкой.

Цвет: ФИОЛЕТОВЫЙ(46)



11. Куртка трикотажная GFXS3218

Размер: 1, 2, 3, 4, 5

12. Куртка трикотажная GFXS4218

Размер: 6, 7, 8, 9, 10, 11

Состав: 100%полиэстер, вставка: 100%полиэстер

Толстовка из флиса с НОВОЙ формой кокетки, выполненной из перламутровой курточной ткани. По низу рукавов манжета из основной ткани, боковой шов изделия слегка переведен вперед, низ изделия на манжете из основной ткани с разрезами. Внутренний воротник стойки из флиса. Тракторная молния, пуллер резиновый в виде лемура.

Цвет: СИРЕНЕВЫЙ(42)



CRAZY CHALLENGE / 1-14



1. Туника GFNM3218

Размер: 1, 2, 3, 4, 5

2. Туника GFNM4218

Размер: 6, 7, 8, 9, 10, 11

Состав: 96%хлопок 4%эластан (футер)

НОВИНКА! Оверсайз туника из футера со спущенным плечом. Боковые швы переведены на перед, создавая эффект силуэта «бочонок». По низу настроена декоративная эластичная тесьма. Фольгированный голографический принт с неоном.

Цвет: ЧЕРНИКА(48)



3. Толстовка GFN3218

Размер: 1, 2, 3, 4, 5

4. Толстовка GFN4218

Размер: 6, 7, 8, 9, 10, 11

Состав: 96%хлопок 4%эластан, (футер)

Свитшот прямого силуэта, оверсайз объема, с мягким спущенным плечом. По низу изделия и низу рукава декоративная эластичная тесьма. По центру мягкой стойкий неоновый принт. Надпись: Проще простого.

Цвет: ЧЕРНИКА(48)



5. Джемпер GFJS3218

Размер: 1, 2, 3, 4, 5

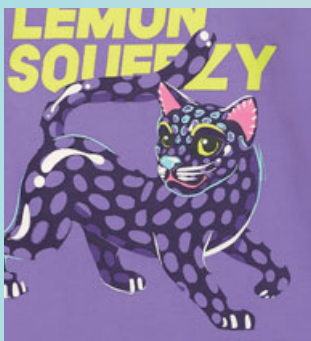
6. Джемпер GFJS4218

Размер: 6, 7, 8, 9, 10, 11

Состав: 95%хлопок 5%эластан

Классическая водолазка с уменьшенной аккуратной высотой стойки. По центру мягкий стойкий и эластичный неоновый принт. Надпись: Проще простого.

Цвет: ФИОЛЕТОВЫЙ(46)



7. Джемпер GFJS3218/1

Размер: 1, 2, 3, 4, 5

8. Джемпер GFJS4218/1

Размер: 6, 7, 8, 9, 10, 11

9. Джемпер GFJS5218/1

Размер: 12, 13, 14

Состав: 95%хлопок 5%эластан

Классическая водолазка с уменьшенной аккуратной высотой стойки. По центру эластичный неоновый принт. Надпись на панаме: Клевый образ.

Цвет: ЧЕРНИКА(48)



**10. Джемпер GFJ3218**

Размер: 1, 2, 3, 4, 5

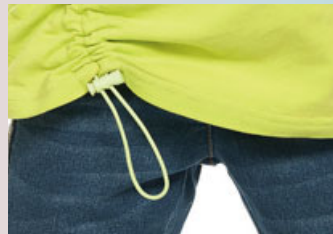
11. Джемпер GFJ4218

Размер: 6, 7, 8, 9, 10, 11

Состав: 95%хлопок 5%эластан

НОВИНКА! Лонгслив увеличенного объема со спущенным плечом, рукав умеренного объема, зауженный книзу. Асимметричная сборка из бокового шва книзу изделия регулируется на эластик с пластиковым фиксатором. По центру изделия эластичный неоновый принт, надпись: Проще простого.

Цвет: САЛАТОВЫЙ(38)

**12. Футболка GFT3218**

Размер: 1, 2, 3, 4, 5

13. Футболка GFT4218

Размер: 6, 7, 8, 9, 10, 11

Состав: 100%хлопок

Футболка увеличенного объема. Normal и неоновый rubber принт.

Цвет: ФИОЛЕТОВЫЙ(46)

**14. Футболка GFT3218/1**

Размер: 1, 2, 3, 4, 5

15. Футболка GFT4218/1

Размер: 6, 7, 8, 9, 10, 11

Состав: 100%хлопок

Футболка увеличенного объема. Фольгированный голографический принт с неонам.

Цвет: ЧЕРНИКА(48)



CRAZY CHALLENGE / 1-14



1. Платье GFDJ3218

Размер: 1, 2, 3, 4, 5

2. Платье GFDJ4218

Размер: 6, 7, 8, 9, 10, 11

Состав: 100% хлопок

НОВИНКА! Платье А-силуэта увеличенного объема с углубленной щелевидной проймой и горловиной лодочкой. Удлиненный рукав с перфорированным принтом в виде лампы. Вверху рукав умеренного объема, внизу зауженный. Фольгированный голографический принт с неонам по центру.

Цвет: ЧЕРНИКА(48)



3. Лосины GFLQ3218

Размер: 1, 2, 3, 4, 5

4. Лосины GFLQ4218

Размер: 6, 7, 8, 9, 10, 11

5. Лосины GFLQ5218

Размер: 12, 13, 14

Состав: 95% хлопок 5% эластан, (футер)

Утепленные лосины из футера с внутренним начесом. На штанинах асимметрично расположены фольгированные голографические принты. Надпись: Правила поколений.

Цвет: ЧЕРНИКА(48)



6. Носки GEG3218(2)

Размер: 12/14, 14/16, 16/18, 18/20, 20/22

Состав: 76% хлопок 21% полиэстер 3% эластан

Цвет: СИРЕНЕВЫЙ/ФИОЛЕТОВЫЙ(42/46)





7. Брюки швейные GGPQ3218

Размер: 3, 4, 5, 6

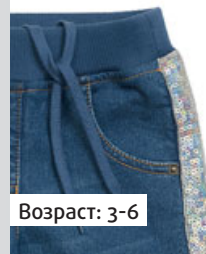
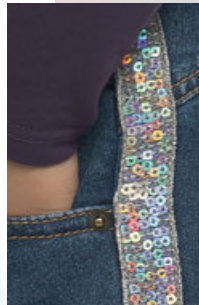
8. Брюки швейные GGPQ4218

Размер: 7, 8, 9, 10, 11

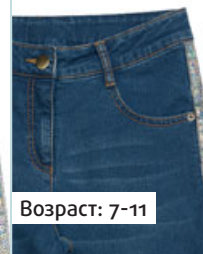
Состав: 65%хлопок 33%полиэстер 2%эластан

Утепленные эластичные джинсы RELAXED FIT с начесом. Пояс из рибаны с дополнительной регулировкой шнурком и имитация гульфика на возраст 3-6 лет. Полноценный гульфик с металлической молнией на 7-11 лет. По переду три кармана, сзади два накладных с металлической фурнитурой. По бокам лампасы из голографических пайеток.

Цвет: СИНИЙ(41)



Возраст: 3-6



Возраст: 7-11



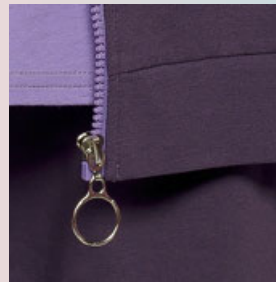
9. Комплект: куртка, брюки GFAXP4218

Размер: 6, 7, 8, 9, 10, 11

Состав: верх: 96%хлопок 4%эластан, низ: 96%хлопок 4%эластан (футер)

Комплект из футера: толстовка на разьёме, прямого силуэта, оверсайз объёма, со спущенным плечом и воротником стойкой. Воротник, манжеты по низу рукава, пояс по низу изделия выполнены из основной ткани. По низу изделия перепады длин и деликатные разрезы. На рукавах перфорированный принт в виде лампасы. По левой стороне изделия фольгированный голографический принт с неонем. Брюки нового современного объёма по бедрам и в области колена, слегка заужены книзу, без манжет. Пояс из основной ткани, спереди у пояса защипы, внутри эластик и дополнительная регулировка шнурком.

Цвет: ЧЕРНИКА(48)



CRAZY CHALLENGE / 1-14



1. Комплект: куртка, брюки GFAXP3218

Размер: 1, 2, 3, 4, 5

Состав: верх: 96%хлопок 4%эластан, низ: 96%хлопок 4%эластан (футер)

Комплект из футера: толстовка на разъёме, прямого силуэта, оверсайз объёма, со спущенным плечом и воротником стойкой. Воротник, манжеты по низу рукава, пояс по низу изделия выполнены из основной ткани. По низу изделия перепады длин и деликатные разрезы. По левой стороне изделия неоновый gubber принт. Брюки нового современного объёма по бедрам и в области колена, слегка заужены книзу, без манжет. Пояс из основной ткани, спереди у пояса защипы, внутри эластик и дополнительная регулировка шнурком.

Цвет: ФИОЛЕТОВЫЙ(46)



2. Комплект: толстовка, брюки GFANP3218

Размер: 1, 2, 3, 4, 5

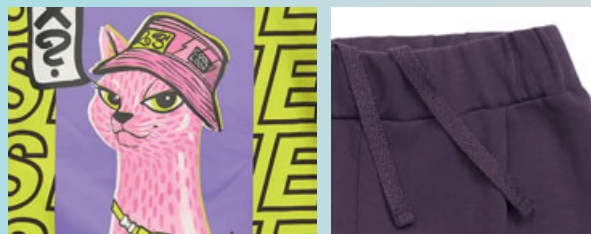
3. Комплект: толстовка, брюки GFANP4218

Размер: 6, 7, 8, 9, 10, 11

Состав: верх: 96%хлопок 4%эластан, низ: 96%хлопок 4%эластан (футер)

Оверсайз свитшот из футера со спущенным плечом. Обтачка горловины, манжеты рукавов и низа изделия выполнены из основной ткани. Эластичный неоновый принт. Брюки НОВОГО современного объёма в бёдрах и коленях, слегка зауженные книзу, без манжет. Пояс из основной ткани на резинке с дополнительной регулировкой шнурком. Спереди защипы для придания объёма и комфорта.

Цвет: САЛАТОВЫЙ(38)





4. Комплект: туника, лосины GFANL3218

Размер: 1, 2, 3, 4, 5

5. Комплект: туника, лосины GFANL4218

Размер: 6, 7, 8, 9, 10, 11

Состав: верх (футер): 96%хлопок 4%эластан, низ: 96%хлопок 4%эластан

Туника из футера O-силуэта со спущенным плечом. Низ изделия фигурный, декорирован эластичной тесьмой. Стойкий принт с неонем. Надпись на панаме: Клёвый образ. Утепленные лосины с начесом.

Цвет: ФИОЛЕТОВЫЙ(46)



6. Комплект: туника, лосины GFAJL3218

Размер: 1, 2, 3, 4, 5

7. Комплект: туника, лосины GFAJL4218

Размер: 6, 7, 8, 9, 10, 11

Состав: верх: 100%хлопок, низ: 95%cot 5%эластан

Туника А-силуэта с мягким спущенным плечом очень свободного силуэта. Асимметричный низ туники подчеркнут красивым воланом. Фольгированный голографический принт с неонем. Лосины из эластичного трикотажа.

Цвет: ФИОЛЕТОВЫЙ(46)





Настроение:
ПОЛЕТАТЬ!

ПИЖАМЫ И БЕЛЬЕ





1. Комплект: джемпер, брюки WFAJP3226
Размер: 1, 2, 3, 4, 5

2. Комплект: джемпер, брюки WFAJP4226
Размер: 6, 7, 8, 9, 10, 11

Состав: верх: 100%хлопок, низ: 100%хлопок

Цвет: ПЕРСИКОВЫЙ(33)



3. Комплект: майка, трусы
GUAVL3226
Размер: 1, 2, 3, 4, 5
Состав: верх: 100%хлопок,
низ: 100%хлопок
Цвет: РОЗОВЫЙ(37)



4. Комплект: майка, трусы
GUAVL4226
Размер: 6, 7, 8, 9, 10, 11
Состав: верх: 100%хлопок,
низ: 93%хлопок 7%эластан
Цвет: РОЗОВЫЙ(37)



5. Комплект: топ, трусы
GUAWL4226
Размер: 6, 7, 8, 9, 10, 11
Состав: верх: 93%хлопок 7%эластан,
низ: 93%хлопок 7%эластан
Цвет: РОЗОВЫЙ(37)



6. Топ
GUWA4226
Размер: 6, 7, 8, 9, 10, 11
Состав: 93%хлопок
7%эластан
Цвет: РОЗОВЫЙ(37)

7. Трусы
GULB3226/1(3)
Размер: 1, 2, 3, 4, 5



8. Трусы
GULB4226/1(3)
Размер: 6, 7, 8, 9, 10, 11



9. Трусы
GULB5226/1(3)
Размер: 12, 13, 14

Состав: 93%хлопок
7%эластан

Цвет: РОЗОВЫЙ/БЕЛЫЙ/
СЕРЫЙ(37/2/40)



10. Трусы
GULC3226(3)
Размер: 1, 2, 3, 4, 5

11. Трусы
GULC4226(3)
Размер: 6, 7, 8, 9, 10, 11

Состав: 100%хлопок

Цвет: РОЗОВЫЙ/РОЗОВЫЙ/БЕЛЫЙ(37/37/2)

12. Трусы
GUHB4226(2)
Размер: 6, 7, 8, 9, 10, 11

Состав: 93%хлопок
7%эластан

Цвет: РОЗОВЫЙ/
СЕРЫЙ(37/40)



13. Ночная сорочка
WFDT4226
Размер: 6, 7, 8, 9, 10, 11

14. Ночная сорочка
WFDT5226
Размер: 12, 13, 14

Состав: 100%хлопок

Цвет: ПЕРСИКОВЫЙ(33)





1. Комплект: джемпер, брюки WFAJP3256
Размер: 1, 2, 3, 4, 5

2. Комплект: джемпер, брюки WFAJP4256
Размер: 6, 7, 8, 9, 10, 11

Состав: верх: 100%хлопок, низ: 100%хлопок
Цвет: ВАНИЛЬНЫЙ(7)



3. Комплект: майка, трусы
GUAVL3256
Размер: 1, 2, 3, 4, 5

Состав: верх: 100%хлопок,
низ: 93%хлопок 7%эластан
Цвет: ЖЕЛТЫЙ(11)



4. Комплект: майка, трусы
GUAVL4256
Размер: 6, 7, 8, 9, 10, 11

Состав: верх: 100%хлопок,
низ: 100%хлопок
Цвет: ЖЕЛТЫЙ(11)



5. Комплект: топ, трусы
GUAWL4256
Размер: 6, 7, 8, 9, 10, 11

Состав: верх: 93%хлопок
7%эластан, низ: 93%хлопок
7%эластан
Цвет: ЖЕЛТЫЙ(11)



6. Трусы GULB3256/1(3)
Размер: 1, 2, 3, 4, 5

7. Трусы GULB4256/1(3)
Размер: 6, 7, 8, 9, 10, 11

8. Трусы GULB5256/1(3)
Размер: 12, 13, 14

Состав: 93%хлопок 7%эластан
Цвет: ЖЕЛТЫЙ/ЖЕЛТЫЙ/
ЖЕЛТЫЙ(11/11/11)



9. Трусы GULC3256(3)
Размер: 1, 2, 3, 4, 5

10. Трусы GULC4256(3)
Размер: 6, 7, 8, 9, 10, 11

Состав: 100%хлопок
Цвет: ПЕРСИКОВЫЙ/
ЖЕЛТЫЙ/
ПЕРСИКОВЫЙ(33/11/33)



11. Трусы GUHB3256(2)
Размер: 1, 2, 3, 4, 5

12. Трусы GUHB4256(2)
Размер: 6, 7, 8, 9, 10, 11

Состав: 93%хлопок 7%эластан
Цвет: ЖЕЛТЫЙ/
ПЕРСИКОВЫЙ(11/33)



1. Комплект: джемпер, брюки

WFAJP3227

Размер: 1, 2, 3, 4, 5

2. Комплект: джемпер, брюки

WFAJP4227

Размер: 6, 7, 8, 9, 10, 11

Состав: верх: 100%хлопок, низ:
100%хлопок

Цвет: ПУДРА(35)



3. Комплект: майка, трусы
GUAVL3227
Размер: 1, 2, 3, 4, 5

Состав: верх: 100%хлопок,
низ: 100%хлопок

Цвет: ПЕРСИКОВЫЙ(33)



4. Комплект: майка, трусы
GUAVL4227
Размер: 6, 7, 8, 9, 10, 11

Состав: верх: 100%хлопок,
низ: 93%хлопок 7%эластан

Цвет: РОЗОВЫЙ(37)



5. Комплект: топ, трусы
GUAWL4227
Размер: 6, 7, 8, 9, 10, 11

Состав: верх: 93%хлопок 7%эластан,
низ: 93%хлопок 7%эластан

Цвет: ПЕРСИКОВЫЙ(33)



6. Топ GUWA4227
Размер: 6, 7, 8, 9, 10, 11
Состав: 93%хлопок 7%эластан
Цвет: БЕЛЫЙ(2)



7. Трусы GULB3227/1(3)
Размер: 1, 2, 3, 4, 5

8. Трусы GULB4227/1(3)
Размер: 6, 7, 8, 9, 10, 11

Состав: 93%хлопок 7%эластан

Цвет: РОЗОВЫЙ/ РОЗОВЫЙ/
РОЗОВЫЙ(37/37/37)



9. Трусы GULB3227(3)
Размер: 1, 2, 3, 4, 5

10. Трусы GULB4227(3)
Размер: 6, 7, 8, 9, 10, 11

Состав: 100%хлопок

Цвет: ПЕРСИКОВЫЙ/ РОЗОВЫЙ/
ПЕРСИКОВЫЙ(33/37/33)



13. Ночная сорочка WFDT4227
Размер: 6, 7, 8, 9, 10, 11

Состав: 100%хлопок

Цвет: РОЗОВЫЙ(37)



11. Трусы GUHB3227(2)
Размер: 1, 2, 3, 4, 5

12. Трусы GUHB4227(2)
Размер: 6, 7, 8, 9, 10, 11

Состав: 93%хлопок 7%эластан

Цвет: ПЕРСИКОВЫЙ/РОЗОВЫЙ(33/37)





1. Трусы GULB3277/1(3)
Размер: 1, 2, 3, 4, 5

2. Трусы GULB4277/1(3)
Размер: 6, 7, 8, 9, 10, 11

3. Трусы GULB5277/1(3)
Размер: 12, 13, 14

Состав: 93%хлопок 7%эластан

Цвет: БЕЛЫЙ/ЖЕЛТЫЙ/
МЕНТОЛ(2/11/27)



4. Трусы GULC3277(3)
Размер: 1, 2, 3, 4, 5

5. Трусы GULC4277(3)
Размер: 6, 7, 8, 9, 10, 11

Состав: 100%хлопок

Цвет: БЕЛЫЙ/ЖЕЛТЫЙ/
МЕНТОЛ(2/11/27)



6. Трусы GUNB3277(2)
Размер: 1, 2, 3, 4, 5

7. Трусы GUNB4277(2)
Размер: 6, 7, 8, 9, 10, 11

Состав: 3%хлопок 7%эластан

Цвет: БЕЛЫЙ/ЖЕЛТЫЙ(2/11)



8. Трусы GULB3278/1(3)
Размер: 1, 2, 3, 4, 5

9. Трусы GULB4278/1(3)
Размер: 6, 7, 8, 9, 10, 11

10. Трусы GULB5278/1(3)
Размер: 12, 13, 14

Состав: 93%хлопок 7%эластан

Цвет: БЕЛЫЙ/МАЛИНОВЫЙ/
РОЗОВЫЙ(2/25/37)



11. Трусы GULC3278(3)
Размер: 1, 2, 3, 4, 5

12. Трусы GULC4278(3)
Размер: 6, 7, 8, 9, 10, 11

Состав: 100%хлопок

Цвет: БЕЛЫЙ/
МАЛИНОВЫЙ/
РОЗОВЫЙ(2/25/37)



13. Трусы GUNB3278(2)
Размер: 1, 2, 3, 4, 5

14. Трусы GUNB4278(2)
Размер: 6, 7, 8, 9, 10, 11

Состав: 93%хлопок 7%эластан

Цвет: БЕЛЫЙ/
МАЛИНОВЫЙ(2/25)

ПИЖАМЫ И БЕЛЬЕ / 1-14



3. Футболка GFT4001U
Размер: 6, 7, 8, 9, 10, 11
Состав: 100% хлопок
Цвет: БЕЛЫЙ(2)



7. Футболка GFT4001/1U
Размер: 6, 7, 8, 9, 10, 11
8. Футболка GFT5001/1U
Размер: 12, 13, 14
Состав: 92% хлопок
8% эластан
Цвет: БЕЛЫЙ(2)



1. Майка GUVD3001/2
Размер: 3, 4, 5
Состав: 100% хлопок, вставка: 90% нейлон, 10% эластан
Цвет: РОЗОВЫЙ(37), БЕЛЫЙ(2)



4. Майка GUVС4001/2
Размер: 6, 7, 8, 9, 10, 11
Состав: 100% хлопок, вставка: 90% нейлон, 10% эластан
Цвет: РОЗОВЫЙ(37), БЕЛЫЙ(2)



9. Майка GUWA4001/2
Размер: 6, 7, 8, 9, 10, 11
Состав: 93% хлопок, 7% эластан, вставка: 72% нейлон, 28% эластан
Цвет: РОЗОВЫЙ(37), БЕЛЫЙ(2)



2. Майка GUVD3001/1
Размер: 1, 2, 3, 4, 5
Состав: 100% хлопок
Цвет: БЕЛЫЙ(2)



5. Майка GUVС3001
Размер: 3, 4, 5
6. Майка GUVС4001
Размер: 6, 7, 8, 9, 10, 11
Состав: 100% хлопок
Цвет: БЕЛЫЙ(2)



10. Майка GUVA4001
Размер: 6, 7, 8, 9, 10, 11
Состав: 100% хлопок
Цвет: БЕЛЫЙ(2)



11. Бюстгальтер GUYF4001
Размер: 65AA, 70AA, 75AA
Состав: 95% хлопок, 5% эластан
Чашка без швов.
Наполнитель - формованная поролоновая вкладка.
Повторяет естественную форму.
Бретели с регулировкой.
Застежка на два крючка.
Цвет: БЕЛЫЙ(2), ПУДРА(35)

**12. Трусы GULB3001(3)****Размер:** 1, 2, 3, 4, 5**Состав:** 100% хлопок

В упаковке 3 шт.

Цвет: БЕЛЫЙ(2)**15. Трусы GULB3001/1(3)****Размер:** 1, 2, 3, 4, 5**Состав:** 93% хлопок,
7% эластан

В упаковке 3 шт.

Цвет: БЕЛЫЙ(2)**18. Трусы GULB4001(3)****Размер:** 6, 7, 8, 9, 10, 11**Состав:** 100% хлопок

В упаковке 3 шт.

Цвет: БЕЛЫЙ(2)**19. Трусы GULB4001/1(3)****Размер:** 6, 7, 8, 9, 10, 11**Состав:** 93% хлопок,
7% эластан

В упаковке 3 шт.

Цвет: БЕЛЫЙ(2)**13. Трусы GUNB3001/2(2)****Размер:** 3, 4, 5**Состав:** низ: 93%хлопок
7%эластан, вставка: 72%нейлон
28%эластан, низ2: 93%хлопок
7%эластан, вставка: 72%нейлон
28%эластан

В упаковке 2 шт.

Цвет: БЕЛЫЙ/РОЗОВЫЙ(2/37)**16.Трусы GULB3001/2(2)****Размер:** 3, 4, 5**Состав:** 93% хлопок, 7% эластан,
вставка: 90% нейлон, 10%
эластан

В упаковке 2 шт.

Цвет: БЕЛЫЙ/РОЗОВЫЙ(2/37)**20.Трусы GULC3001/2(2)****Размер:** 3, 4, 5**Состав:** низ: 93%хлопок
7%эластан, вставка: 72%нейлон
28%эластан, низ2: 93%хлопок
7%эластан, вставка: 72%нейлон
28%эластан

В упаковке 2 шт.

Цвет: БЕЛЫЙ/РОЗОВЫЙ(2/37)**14.Трусы GUNB4001/2(2)****Размер:** 6, 7, 8, 9, 10, 11**Состав:** низ: 93%хлопок
7%эластан, вставка: 72%нейлон
28%эластан, низ2: 93%хлопок
7%эластан, вставка: 72%нейлон
28%эластан

В упаковке 2 шт.

Цвет: БЕЛЫЙ/РОЗОВЫЙ(2/37)**17.Трусы GULB4001/2(2)****Размер:** 6, 7, 8, 9, 10, 11**Состав:** 93% хлопок,
7% эластан, вставка: 90%
нейлон, 10% эластан

В упаковке 2 шт.

Цвет: БЕЛЫЙ/РОЗОВЫЙ(2/37)**21.Трусы GULC4001/2(2)****Размер:** 6, 7, 8, 9, 10, 11**Состав:** низ: 93%хлопок
7%эластан, вставка: 72%нейлон
28%эластан, низ2: 93%хлопок
7%эластан, вставка: 72%нейлон
28%эластан

В упаковке 2 шт.

Цвет: БЕЛЫЙ/РОЗОВЫЙ(2/37)**ПИЖАМЫ И БЕЛЬЕ / 1-14****22. Носки GEG3001****Размер:** 12/14, 14/16, 16/18,
18/20, 20/22**Состав:** 76% хлопок, 21% по-
лиэстер, 3%эластан**Цвет:** БЕЛЫЙ(2)**23. Носки GEG3002****Размер:** 12/14, 14/16, 16/18,
18/20, 20/22**Состав:** 76% хлопок, 21% по-
лиэстер, 3%эластан**Цвет:** БЕЛЫЙ(2)**24. Носки GEG3004****Размер:** 12/14, 14/16, 16/18,
18/20, 20/22**Состав:** 76% хлопок, 21% по-
лиэстер, 3%эластан**Цвет:** БЕЛЫЙ(2)**25. Носки GEG3006****Размер:** 12/14, 14/16, 16/18,
18/20, 20/22**Состав:** 76% хлопок, 21% по-
лиэстер, 3%эластан**Цвет:** БЕЛЫЙ(2)**26. Гольфы GEN3001****Размер:** 12/14, 14/16, 16/18,
18/20, 20/22**Состав:** 76% хлопок, 21% по-
лиэстер, 3%эластан**Цвет:** БЕЛЫЙ(2)**27. Колготки GEN3001****Размер:** 86/92, 98/104,
110/116, 122/128, 134/140**Состав:** 65% хлопок,
26% полиэстер,
6% полиамид, 3%эластан**Цвет:** БЕЛЫЙ(2),
СЕРЫЙ(40), СИНИЙ(41),
ТЕМНО-СЕРЫЙ(43)**Цвет:** ЧЁРНЫЙ(49) - размер
122/128, 134/140**28. Колготки GEN4001****Размер:** 146/152, 158/164**Состав:** 65% хлопок,
26% полиэстер, 6% полиа-
мид, 3%эластан**Цвет:** СЕРЫЙ(40), СИНИЙ(41)

МЕРЧЕНДАЙЗИНГ КОЛЛЕКЦИИ ОСЕНЬ 2021

В ФИРМЕННЫХ МАГАЗИНАХ (НА 180 CM):



НА ФЕЙСИНГАХ:



НА 60 CM:



ТРАНСЛЯЦИЯ ИСТОРИИ

В БОКОВОМ РАЗВЕСЕ:



В ФИРМЕННЫХ МАГАЗИНАХ (НА 180 CM):



НА ФЕЙСИНГАХ:



НА 60 CM:



ТРАНСЛЯЦИЯ ИСТОРИИ

В БОКОВОМ РАЗВЕСЕ:



В ФИРМЕННЫХ МАГАЗИНАХ (НА 180 CM):



НА ФЕЙСИНГАХ:



НА 60 CM:



ТРАНСЛЯЦИЯ ИСТОРИИ

В БОКОВОМ РАЗВЕСЕ:



СОДЕРЖАНИЕ

ФУТУРО СКАЗКА

1-6 лет

GEG3254(2).....19	
GFAJL3254.....21	
GFANL3254.....21	
GFANP3254.....20	
GFAXP3254.....20	
GFDJ3254.....18	
GFJ3254.....17	
GFJS3254.....17	
GFFI3254.....15	
GFL3254.....19	
GFLQ3254.....19	
GFN3254.....16	
GFNM3254.....16	
GFT3254.....17	
GGPQ3254.....18	
GKFU3254.....15	
GKQX3254.....16	
GKQX3254/1.....16	
GKQX3254/2.....16	
GKWW3254.....15	
GZFL3254.....15	
GZFW3254.....12	
GZNW3254.....13	
GZOW3254.....14	
GZOW3254/2.....14	
GZXW3254.....13	
GZXW3254/2.....12	
7-11 лет	
GFAJL4254.....21	
GFANL4254.....21	
GFANP4254.....20	
GFAXP4254.....20	
GFDJ4254.....18	
GFJ4254.....17	
GFJS4254.....17	
GFL4254.....19	
GFLQ4254.....19	
GFN4254.....16	
GFNM4254.....16	
GFT4254.....17	
GGPQ4254.....18	

GKQX4254.....16
GKQX4254/1.....16
GKQX4254/2.....16
GKWW4254.....15
GZFL4254.....15
GZFW4254.....12
GZOW4254.....14
GZOW4254/2.....14
GZXW4254.....13
GZXW4254/2.....12

12-14 лет

GFJ5254.....17
GFJS5254.....17
GFLQ5254.....19
GZFW5254.....12
GZXW5254.....13

АРТОВАЯ

1-6 лет

GEG3253(2).....38
GFAJL3253.....41
GFANL3253.....41
GFANP3253.....40
GFDJ3253.....39
GFJ3253.....38
GFJS3253.....37
GFJS3253/1.....37
GFFI3253.....35
GFL3253.....40
GFLQ3253.....40
GFN3253.....36
GFNM3253.....37
GFT3253.....38
GFXS3253.....36
GGPQ3253.....39
GKQX3253.....35
GKQX3253/1.....35
GKWW3253.....35
GZFW3253.....32
GZNW3253.....33
GZOW3253.....34
GZOW3253/2.....34
GZXW3253.....32
GZXW3253/2.....33

7-11 лет

GFAJL4253.....41
GFANL4253.....41
GFANP4253.....40
GFDJ4253.....39
GFJ4253.....38
GFJS4253.....37
GFJS4253/1.....37
GFLQ4253.....40
GFN4253.....36
GFNM4253.....37
GFT4253.....38
GFXS4253.....36
GGPQ4253.....39
GKQX4253.....35
GKQX4253/1.....35
GKWW4253.....35
GZFW4253.....32
GZOW4253.....34
GZOW4253/2.....34
GZXW4253.....32
GZXW4253/2.....33

СRAZY CHALLENGE

1-6 лет

GEG3218(2).....58
GFAJL3218.....61
GFANL3218.....61
GFANP3218.....60
GFAXP3218.....60
GFDJ3218.....58
GFJ3218.....57
GFJS3218.....56
GFJS3218/1.....56
GFLQ3218.....58
GFN3218.....56
GFNM3218.....56
GFT3218.....57
GFT3218/1.....57
GFXS3218.....55
GGPQ3218.....59
GKFU3218.....55
GKQX3218.....54
GKQX3218/1.....54
GKWW3218.....55
GZFW3218.....52

GZNW3218.....53
GZOW3218/2.....53
GZXL3218.....54
GZXW3218/2.....52

7-11 лет

GFAJL4218.....61
GFANL4218.....61
GFANP4218.....60
GFAXP4218.....59
GFDJ4218.....58
GFJ4218.....57
GFJS4218.....56
GFJS4218/1.....56
GFLQ4218.....58
GFN4218.....56
GFNM4218.....56
GFT4218.....57
GFT4218/1.....57
GFXS4218.....55
GGPQ4218.....59
GKQX4218.....54
GKQX4218/1.....54
GKWW4218.....55
GZFW4218.....52
GZOW4218/2.....53
GZXL4218.....54
GZXW4218/2.....52

12-14 лет

GFJS5218/1.....56
GFLQ5218.....58
GZFW5218.....52
GZXL5218.....54

ПИЖАМЫ

1-5 лет

WFAJP3226.....64
WFAJP3227.....68
WFAJP3256.....67

6-11 лет

WFAJP4226.....64
WFAJP4227.....68
WFAJP4256.....67
WFDT4226.....65
WFDT4227.....69

12-14 лет

WFDT5226.....65

БЕЛЬЕ

1-5 лет

GUAVL3226.....65
GUAVL3227.....69
GUAVL3256.....67
GUHB3001/2(2) ..73
GUHB3227(2)69
GUHB3256(2)67
GUHB3277(2)71
GUHB3278(2) ...71
GULB3001(3)73
GULB3001/1(3) ..73
GULB3001/2(2) ..73
GULB3226/1(3) ..65
GULB3227(3)69
GULB3227/1(3) ..69
GULB3256/1(3) ..67
GULB3277/1(3) ..71
GULB3278/1(3) ..71
GULC3001/2(2) ..73
GULC3226(3)65
GULC3256(3)67
GULC3277(3)71
GULC3278(3)71
GUV3001/1.....72
GUV3001/2.....72
GUV3001.....72

6-11 лет

GUAVL4226.....65
GUAVL4227.....69
GUAVL4256.....67
GUAWL4226.....65
GUAWL4227.....69
GUAWL4256.....67
GUHB4001/2(2) ..73
GUHB4226(2) ...65
GUHB4227(2)....69
GUHB4256(2) ...67
GUHB4277(2) ...71
GUHB4278(2) ...71
GULB4001(3)73
GULB4001/1(3) ..73

GULB4001/2(2) ..73
GULB4226/1(3) ..65
GULB4227(3)69
GULB4227/1(3) ..69
GULB4256/1(3) ..67
GULB4277/1(3) ..71
GULB4278/1(3) ..71
GULC4001/2(2) ..73
GULC4226(3)65
GULC4256(3)67
GULC4277(3)71
GULC4278(3)71
GUVA400172
GUV400172
GUV4001/272
GUWA4001/2.....72
GUWA4226.....65
GUWA4227.....69
GUYF400172

12-14 лет

GULB5226/1(3) ..65
GULB5256/1(3) ..67
GULB5277/1(3) ..71
GULB5278/1(3) ..71

ФУТБОЛКИ

GFT4001U72
GFT4001/1U72
GFT5001/1U72

ЧНИ

GEG3001.....73
GEG3002.....73
GEG3004.....73
GEG3006.....73
GEN3001.....73
GEN3001.....73
GEN4001.....73

РЕКОМЕНДАЦИИ ПО МЕРЧЕНДАЙЗИНГУ

ФУТУРО СКАЗКА...75
АРТОВАЯ76
CRAZY CHALLENGE ..77

РАЗМЕРНЫЕ ТАБЛИЦЫ

Возраст, лет /размер	Дошкольная группа					Младшая школьная группа						Средняя школьная группа		
	1	2	3	4	5	6	7	8	9	10	11	12	13	14
Рост, см	86	92	98	104	110	116	122	128	134	140	146	152	158	164
Обхват груди, см	48	52	52	56	56	60	60	64	68	68	72	76	80	80
Обхват талии, см	48	51	48	51	51	54	54	57	60	60	63	60	63	63
Обхват бёдер, см	51	55	57	61	62	66	68	72	76	77	81	83	87	89

Продукция компании Pelican проходит обязательное подтверждение соответствия в форме обязательной сертификации и декларирования в уполномоченных организациях согласно законодательству РФ.

Детский ассортимент Pelican имеет сертификаты соответствия, свидетельства о государственной регистрации, взрослый ассортимент – декларации соответствия.

В ходе приемки каждой партии выпускаемой продукции мы тщательно испытываем изделия по потребительским характеристикам – проверяем стойкость красок и принтов, прочность материалов, крепление фурнитуры и т.д.

При выпуске новых типов изделий, использовании новых видов тканей, размещении заказов на новых производственных предприятиях компания Pelican обязательно проводит тестирование опытных образцов. Это позволяет в дальнейшем обеспечить полное соответствие новинок всем актуальным требованиям, предъявляемым к готовым изделиям.

Все эти мероприятия для нас принципиально важны, ведь высокое качество всегда было и остается визитной карточкой Pelican!

Учредитель:
ООО «Компания ПЕЛИКАН»
Издатель:
ООО «Компания ПЕЛИКАН»
Адрес редакции:
630102, г. Новосибирск,
ул. Инская, 56, помещение, 11
тел. (383) 211-28-50
www.pelican-style.ru

Отпечатано в типографии
ООО Издательский Дом «Вояж»
630048, г.Новосибирск
ул.Немировича-Данченко, 104
Телефон: (383) 314-67-31

шапки вязаные

Продукция предназначена для детей старше 1 года					
Обхват головы, см	48-50	50-51	51-52	52-53	53-54

бюстгалтеры для девочек

Размер	65AA	70AA	75AA
Обхват груди, см	72-76	76-80	80-84
Обхват под грудью, см	63-67	68-72	73-77

колготки

Рост, см	86/92	98/104	110/116	122/128	134/140	146/152	158/164
Обхват груди, см	48-52	52-56	56-60	60-64	64-68	72-76	80-84
Длина стопы, см	13-14	15-16	16-17	18-19	20-21	21-22	22

носки / гольфы

Рост, см	86/92	98/104	110/116	122/128	134/140
Размер, см	12-14	14-16	16-18	18-20	20-22
Размер обуви, см	19-22	23-25	26-28	29-31	32-34

Pelican[®]

www.pelican-style.ru

ОСЕНЬ 2021